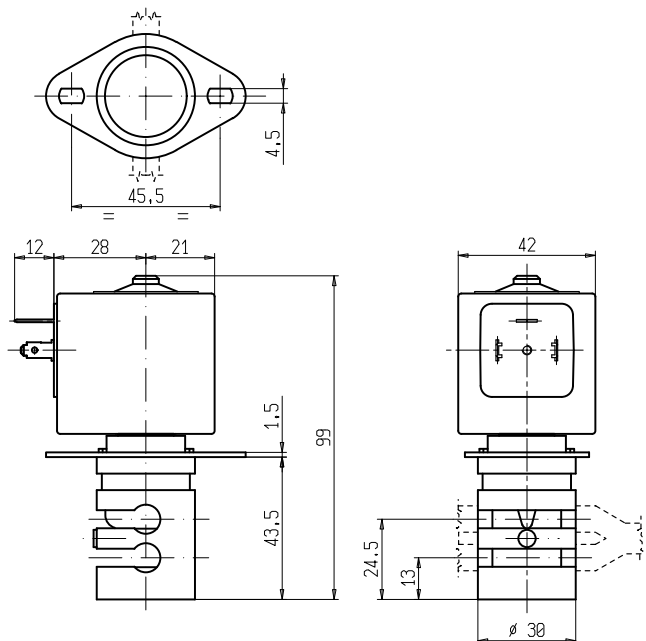




# ELETTROVALVOLA PINZA-TUBO

3/2 – NC (Normalmente chiusa) – NA (Normalmente aperta)

**S307**



### ► CARATTERISTICHE GENERALI

Elettrovalvola pinza-tubo, adatta per l'intercettazione di un fluido senza produrre turbolenze nè spazi morti.  
 Un tubo è normalmente chiuso (NC) ed uno normalmente aperto (NA).  
 Alto coefficiente di efflusso a parità di diametro interno con altri tipi di elettrovalvole: il sistema consente la bidirezionalità del flusso.  
 Le valvole sono adatte per tubi morbidi in SILICONE o altri equivalenti come elasticità e durezza (50 shore A).  
**Il tubo è il solo materiale a contatto con il fluido.**  
 I tubi non fanno parte della nostra fornitura.

### ► INSTALLAZIONE

L'elettrovalvola può essere montata in qualunque posizione.

### ► MATERIALI

*Corpo* Alluminio anodizzato  
*Organo di pinzaggio* POM (copolimero di acetale rinforzato)  
*Componenti interni* Acciaio inox  
*Tubo guida* Acciaio inox

### ► ELETTROMAGNETE

*Servizio continuo* ED 100%  
*Materiale di inglobamento* PET (polietilene tereftalato) caricato vetro  
*Classe isolamento* F (140°C)  
*Temperatura ambiente* -10°C +60°C  
*Connessioni elettriche* DIN 46340 - Connettore 3 poli (DIN 43650)  
*Grado di protezione* IP 65 (DIN 40050) con connettore  
*Tensioni* 12-24V (+10% -5%)  
 (Altre tensioni a richiesta e per quantità).

TUBI		Forza di pinzaggio (kg)	Serie e tipo		Assorbimento (W)	Note	Peso (kg)
Ø int. (mm)	Ø est. (mm)		Valvola	Elettromagnete			
4,8	7,9	0,850	S307-05	Z130A	13	-	0,420
6,4	9,5	1,100	S307-06				

### ► NOTE

- Per l'utilizzo di tubo morbido con Ø esterno minore di 6mm occorre montare il dispositivo guida tubo (dis. K 29501).
- L'elettrovalvola potrebbe non operare correttamente a tubo disinserito.

I DATI RIPORTATI HANNO VALIDITÀ ALLA DATA DI EMISSIONE. EVENTUALI AGGIORNAMENTI SONO DISPONIBILI A RICHIESTA

0402/0406