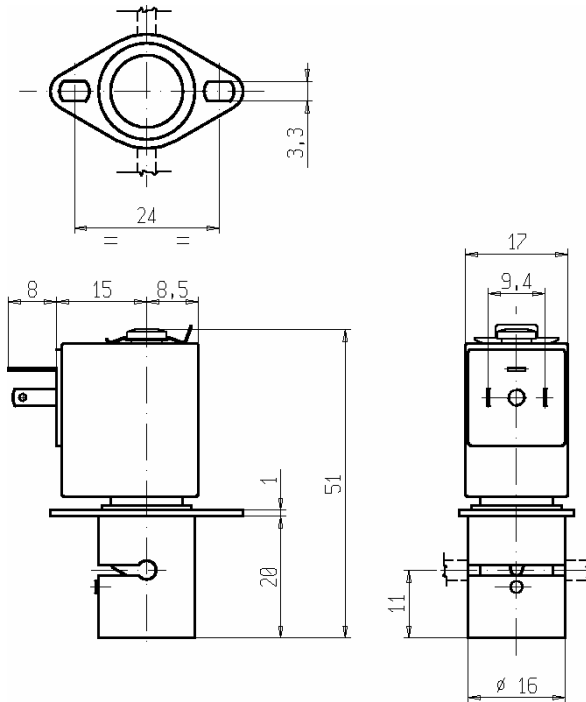




# ELETTROVALVOLA PINZA-TUBO 2/2 – NC (Normalmente chiusa)

# S104



### ► CARATTERISTICHE GENERALI

Elettrovalvola pinza-tubo, adatta per l'intercettazione di un fluido senza produrre turbolenze nè spazi morti.  
Alto coefficiente di efflusso a parità di diametro interno con altri tipi di elettrovalvole; il sistema consente la bidirezionalità del flusso.  
Le valvole sono adatte per tubi morbidi in SILICONE o altri equivalenti come elasticità e durezza (50 shore A).  
Esecuzione silenziosa.

**Il tubo è il solo materiale a contatto con il fluido.**  
I tubi non fanno parte della nostra fornitura.

### ► INSTALLAZIONE

L'elettrovalvola può essere montata in qualunque posizione.

### ► MATERIALI

Corpo  
Organo di pinzaggio  
Componenti interni  
Tubo guida

Alluminio anodizzato  
POM (copolimero di acetale rinforzato)  
Acciaio inox  
Ottone con trattamento di nichelatura chimica (Ni-P)

### ► ELETTROMAGNETE

Servizio continuo  
Materiale di inglobamento  
Classe Isolamento  
Temperatura ambiente  
Connessioni elettriche  
Grado di protezione  
Tensioni c.c.

ED 100%  
PET (polietilene tereftalato) caricato vetro  
F (155 °C)  
-10 C° +60 °C  
DIN 46340- Micro-connettore 3 poli  
IP 65 (DIN 40050) con micro-connettore  
12-24V (+10% -5%)  
(Altre tensioni a richiesta e per quantità).

TUBI		Minimo spessore di parete del tubo pinzabile (mm)	Forza di pinzaggio (kg)	Serie e tipo		Assorbimento (W)	Note	Peso (kg)
Ø int. (mm)	Ø est. (mm)			Valvola	Elettromagnete			
0,76	1,65	0,4	0,180	S104-07	Z031A	4	1	0,050
1,02	2,16	0,5	0,220	S104-08				
1,57	3,18	0,7	0,280	S104-09				
1,98		0,5	0,250	S104-10				

### ► NOTE

- Se i tubi morbidi sono diversi da quelli indicati, è importante che lo spessore minimo della parete del tubo sia quello riportato in tabella.
- Per l'utilizzo di tubo morbido con Ø esterno minore di 2,2 mm occorre montare il dispositivo guida tubo (dis. K 29501).
- L'elettrovalvola potrebbe non operare correttamente a tubo disinserito.

1 - Modello disponibile a richiesta e per quantità.