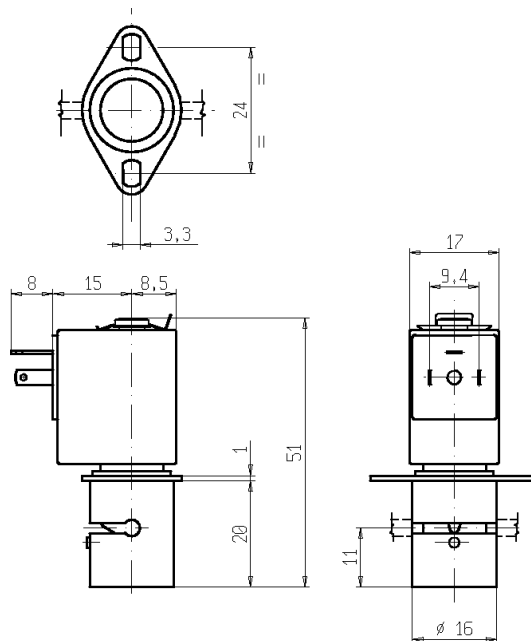




ELETTROVALVOLA PINZA-TUBO 2/2 – NC (Normalmente chiusa)

S104-12

NON STANDARD



► CARATTERISTICHE GENERALI

Elettrovalvola pinza-tubo, adatta per l'intercettazione di un fluido senza produrre turbolenze nè spazi morti.
Alto coefficiente di efflusso a parità di diametro interno con altri tipi di elettrovalvole; il sistema consente la bidirezionalità del flusso.
Le valvole sono adatte per tubi morbidi in SILICONE o altri equivalenti come elasticità e durezza (50 shore A).
Esecuzione silenziata.

Il tubo è il solo materiale a contatto con il fluido.
I tubi non fanno parte della nostra fornitura.

► INSTALLAZIONE

L'elettrovalvola può essere montata in qualunque posizione.

► MATERIALI

Corpo Alluminio anodizzato
Organo di pinzaggio POM (copolimero di acetale rinforzato)
Componenti interni Acciaio inox
Tube guida Ottone con trattamento di nichelatura chimica (Ni-P)

► ELETTROMAGNETE

Servizio continuo ED 100%
Materiale di inglobamento PET (polietilene tereftalato) caricato vetro
Classe isolamento F (155°C)
Temperatura ambiente -10°C +60°C
Connessioni elettriche DIN 46340 - Micro-connettore 3 poli
Grado di protezione IP 65 (DIN 40050) con micro-connettore
Tensioni c.c. 12-24V (+10% -5%)
(Altre tensioni a richiesta e per quantità).

TUBI		Minimo spessore di parete del tubo pinzabile (mm)	Forza di pinzaggio (kg)	Serie e tipo		Assorbimento (W)	Note	Peso (kg)
Ø int. (mm)	Ø est. (mm)			Valvola	Elettromagnete			
1,98	3,18	0,5	0,250	S104-12	Z031A	4	-	0,050

► NOTE

- Se i tubi morbidi sono diversi da quelli indicati, è importante che lo spessore minimo della parete del tubo sia quello riportato in tabella.
- L'elettrovalvola potrebbe non operare correttamente a tubo disinserito.