



GRUPPO MANIFOLD CON 2÷10 ATTUATORI

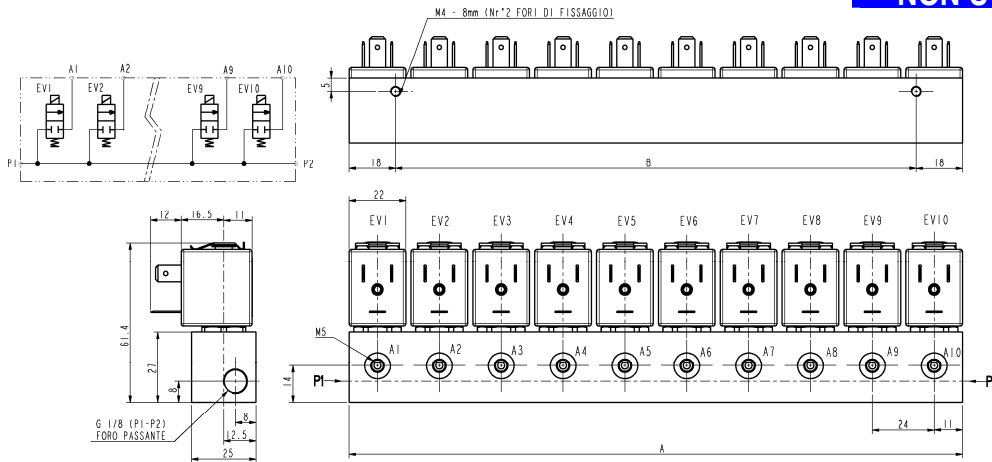
2/2- NC (Normalmente chiusi)

Azione diretta

G 1/8 – M5

L672

NON STANDARD



N° Attuatori	2	3	4	5	6	7	8	9	10
A	46	70	94	118	142	166	190	214	238
B	10	34	58	82	106	130	154	178	202

► CARATTERISTICHE GENERALI

Gruppo manifold con attuatori ad azione diretta.
Ingresso comune ed uscite singole ed indipendenti.
Disponibili da 2 a 10 posizioni.
Adatto per l'intercettazione di fluidi liquidi e gassosi (verificare la compatibilità del fluido con i materiali con cui viene a contatto).

► CARATTERISTICHE TECNICHE

Pressione massima ammissibile (PS) 50bar
Tempo di apertura ~10ms
Tempo di chiusura ~10ms
Temperatura fluido 0°C +130°C
Viscosità massima 5°E (-37 cStokes o mm²/s)

► MATERIALI A CONTATTO CON IL FLUIDO

Corpo Ottone
Tenuta FPM
Componenti interni Acciaio inox
Sede Ottone
Tubo guida Acciaio inox
Anello di sfasamento magnetico Rame

► ELETTROMAGNETE

Omologazione

Materiale di inglobamento

Classe isolamento
Temperatura ambiente
Servizio discontinuo
Connessioni elettriche

Grado di protezione

Tensioni c.c.
c.a.

ZB10A	ZB12A	ZB14A
/	UL e CSA	UL e CSA
PA (Poliamide) caricato vetro	PET (Polietilene tereftalato) caricato vetro	PET (Polietilene tereftalato) caricato vetro
F (155°C) -10°C +60°C	F (155°C) -10°C +60°C	H (180°C) -10°C +75°C
ED 50%		
DIN 46340- Connettore 3 poli		
IP 65	IP 67	IP 67
(EN 60529) con connettore		
12-24V (+10% -5%)		
24V/50-60Hz - 115V/50Hz - 230V/50-60Hz (+10% -15%)		
(Altre tensioni e frequenze a richiesta e per quantità).		

Attacchi ISO 228 ---- ISO-UNI 4534	Ø Int. (mm)	Pressione differenziale (bar)				Kv (m ³ /h) ▲	N° Attuatori	Serie e tipo		Assorbimento ■				Organi di tenuta	Note	Peso (kg)								
		Δp min	Δp max					Valvola	Elettromagnete	c.a.		c.c.												
			Gas		Liquidi					Spunto VA	Esercizio VA W													
			c.a.	c.c.	c.a.								c.c.											
G1/8 ---- M5	1,2	0	28	20	28	20	0,05	ZB10A ZB12A	12	6	4	5,5	FPM	1	0,380									
			20	12	20	12	0,08																	
	15		6	15	6	0,11																		
	12		4	12	4	0,13																		
1,6	20	12	20	12	0,08	0,565																		
2	15	6	15	6	0,11	0,755																		
2,4	12	4	12	4	0,13	0,940																		
																							1,130	
																								1,320
																								1,505
																1,695								
																1,880								

▲ - Valore relativo ad ogni singolo attuatore. - ■ - Assorbimento di un singolo elettromagnete.

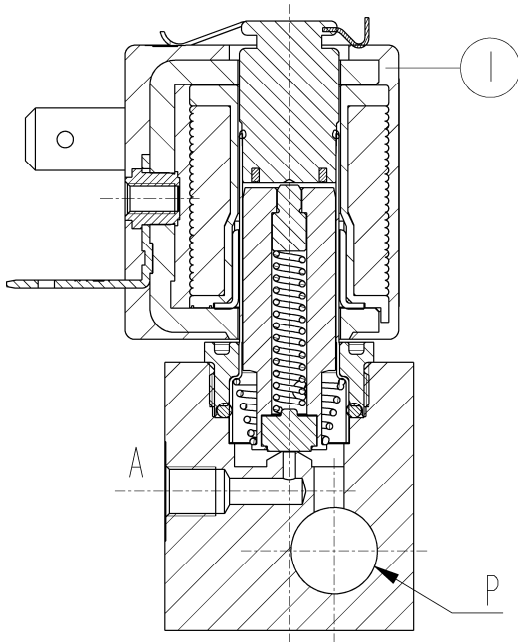
► NOTE

- Tenuta: FPM = Elastomero fluorocarbonico
- A richiesta: - organi di tenuta in EPDM (Elastomero etil-propilenico - miscela certificata WRAS/KTW)
- corpo manifold in acciaio inox AISI 316
- corpo manifold con trattamenti superficiali speciali
- elettromagnete in classe H (ZB14A - vedere paragrafo "ELETTROMAGNETE")
- versioni esenti da lubrificanti

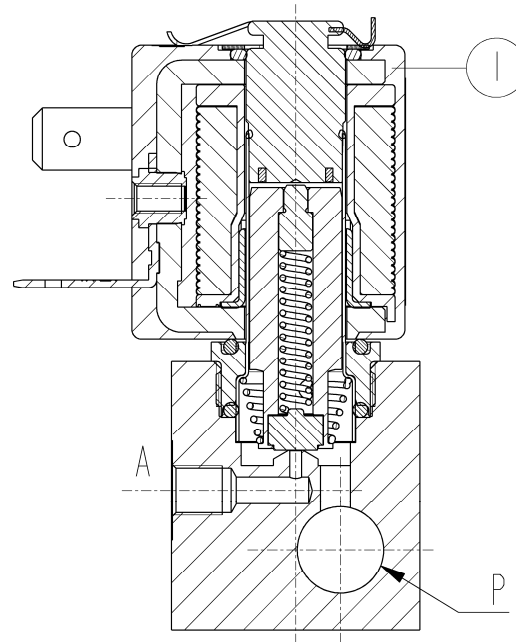
1 - Elettromagneti ZB12 e ZB14 completi di guarnizioni di tenuta nella parte inferiore e superiore (vedere sezione sul retro)

► PARTI DI RICAMBIO

CON ELETTROMAGNETE ZB10A



CON ELETTROMAGNETE ZB12A – ZB14A



Descrizione Kit

Elettromagnete

Codice kit

ZB10A
ZB12A
ZB14A

Formato da:

Elettromagnete pos.1

► **INSTALLAZIONE**

- Il gruppo manifold può essere montato in qualunque posizione, preferibilmente con gli elettromagneti verticali rivolti verso l'alto.