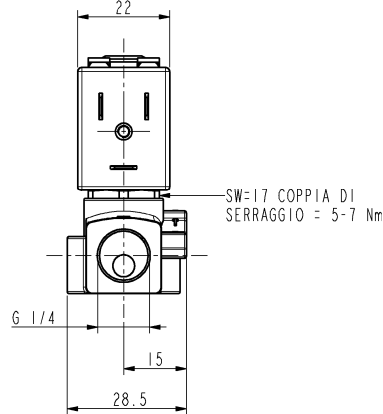
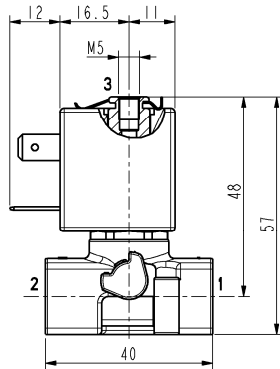
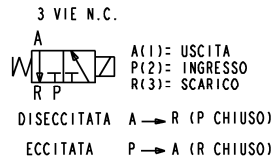
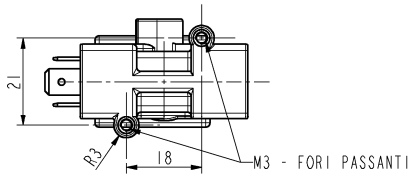




# ELETTROVALVOLA 3/2- NC (Normalmente chiusa) Azione diretta G 1/4

# L376



## ► CARATTERISTICHE GENERALI

Elettrovalvola ad azione diretta.

Adatta per l'intercettazione di fluidi liquidi e gassosi (verificare la compatibilità del fluido con i materiali con cui viene a contatto).

## ► CARATTERISTICHE TECNICHE

Pressione massima ammissibile (PS)	50bar
Tempo di apertura	~10ms
Tempo di chiusura	~10ms
Temperatura fluido	-10°C +130°C
Viscosità massima	5°E (~37 cStokes o mm <sup>2</sup> /s)

## ► MATERIALI A CONTATTO CON IL FLUIDO

Corpo	Ottone
Tenuta	FPM
Componenti interni	Acciaio inox
Sede	Ottone
Tubo guida	Acciaio inox
Anello di sfasamento magnetico	Rame

## ► ELETTROMAGNETE

Conforme agli standard

Materiale di inglobamento

Classe isolamento

Temperatura ambiente

Servizio continuo

Connessioni elettriche

Grado di protezione

Tensioni c.c.

c.a.

	ZB10A	ZB12A	ZB14A
Conforme agli standard	/	UL e CSA	UL e CSA
Materiale di inglobamento	PA caricato vetro	PET caricato vetro	PET caricato vetro
Classe isolamento	F (155°C)	F (155°C)	H (180°C)
Temperatura ambiente	-10°C +60°C	-10°C +60°C	-10°C +75°C
Servizio continuo	ED 100%		
Connessioni elettriche	DIN 46340- Connettore 3 poli		
Grado di protezione	IP 65 (EN 60529) con connettore	IP 67 (EN 60529) con connettore	IP 67 (EN 60529) con connettore
Tensioni c.c.	12-24V (+10% -5%)		
c.a.	24V/50-60Hz - 115V/50Hz - 230V/50-60Hz (+10% -15%)		

(Altre tensioni e frequenze a richiesta e per quantità).

Attacchi ISO 228	Ø Int. (mm)		Pressione differenziale (bar)				Kv (m <sup>3</sup> /h)		Serie e tipo		Assorbimento				Organi di tenuta	Note	Peso (kg)		
			Δp max								c.a.		c.c.						
			Δp min		Gas						Liquidi		Spunto	Esercizio				c.c.	
			1↔2	1↔3	c.a.	c.c.					c.a.	c.c.	1↔2	1↔3				Valvola	Elettromagnete
G1/4	1,6	1,2	0	10	10	10	10	0,08	0,05	L376V03C	ZB10A ZB12A	12	6	4	5,5	FPM	1	0,205	
	2,4	1,2		4	4	4	4	0,14	0,05										

## ► NOTE

- Tenuta: FPM = Elastomero fluorocarbonico

- A richiesta: - corpo valvola in acciaio inox AISI 316L: L376V07

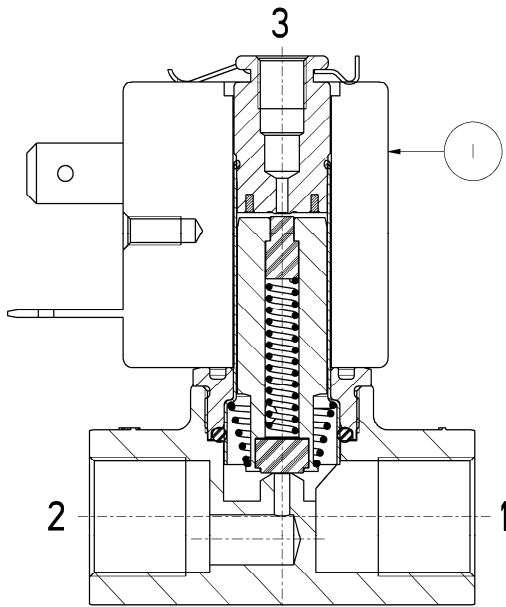
- versione con comando manuale L376V01C

- elettromagnete in classe H (ZB14A - vedere paragrafo "ELETTROMAGNETE")

1 - Elettromagnete ZB12A e ZB14A completi di guarnizioni di tenuta nella parte superiore e inferiore (vedere sezione sul retro).

## ► PARTI DI RICAMBIO

### CON ELETTROMAGNETE ZB10A



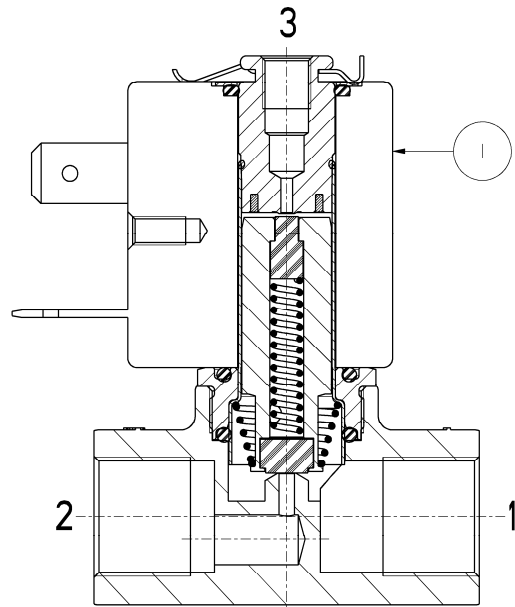
#### Descrizione Kit

Elettromagnete

#### Codice kit

ZB10A  
ZB12A  
ZB14A

### CON ELETTROMAGNETE ZB12A – ZB14A



#### Formato da:

Elettromagnete pos. 1

## ► INSTALLAZIONE

- L'elettrovalvola può essere montata in qualunque posizione, preferibilmente con l'elettromagnete verticale rivolto verso l'alto.