

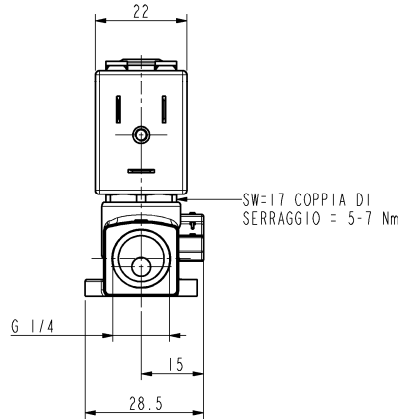
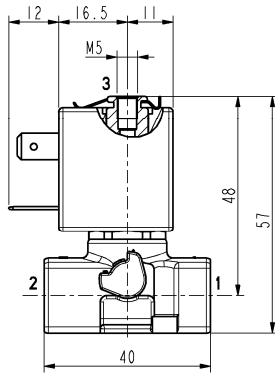
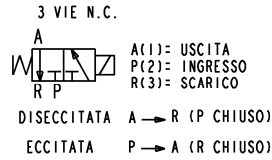
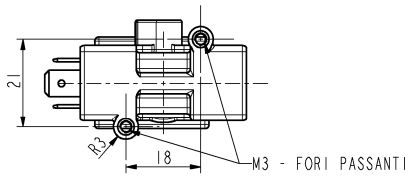


ELETTROVALVOLA
3/2- NC (Normalmente chiusa)
 Azione diretta
G 1/4

L376

ACCIAIO INOX

NON STANDARD



► **CARATTERISTICHE GENERALI**

Elettrovalvola ad azione diretta.

Adatta per l'intercettazione di fluidi liquidi e gassosi (verificare la compatibilità del fluido con i materiali con cui viene a contatto).

► **CARATTERISTICHE TECNICHE**

Pressione massima ammissibile (PS)	50bar
Tempo di apertura	~10ms
Tempo di chiusura	~10ms
Temperatura fluido	-10°C +130°C
Viscosità massima	5°E (~37 cStokes o mm ² /s)

► **MATERIALI A CONTATTO CON IL FLUIDO**

Corpo	Acciaio inox Aisi 316L
Tenuta	FPM
Componenti interni	Acciaio inox
Sede	Acciaio inox Aisi 316L
Tubo guida	Acciaio inox
Anello di sfasamento magnetico	Rame

► **ELETTROMAGNETE**

Conforme agli standard

Materiale di inglobamento

Classe isolamento	
Temperatura ambiente	
Servizio continuo	
Connessioni elettriche	
Grado di protezione	
Tensioni	c.c.
	c.a.

ZB12A	ZB14A
UL e CSA	
PET caricato vetro	
F (155°C) -10°C +60 °C	H (180°C) -10°C +75°C
ED 100%	
DIN 46340- Connettore 3 poli	
IP 67 (EN 60529) con connettore	
12-24V (+10% -5%)	
24V/50-60Hz - 115V/50Hz - 230V/50-60Hz (+10% -15%)	
(Altre tensioni e frequenze a richiesta e per quantità).	

Attacchi ISO 228	Ø Int. (mm)		Pressione differenziale (bar)				Kv (m ³ /h)		Serie e tipo		Assorbimento				Organi di tenuta	Note	Peso (kg)	
			Δp max				1↔2	1↔3			c.a.		c.c.					
			Gas		Liquidi				Spunto	Esercizio								
			1↔2	1↔3	c.a.	c.c.	c.a.	c.c.		VA	VA	W	W					
G1/4	1,6	1,2	0	10	10	10	10	0,08	0,05	L376V07C	ZB12A	12	6	4	5,5	FPM	1	0,205
	2,4	1,2		4	4	4	4	0,14	0,05									

► **NOTE**

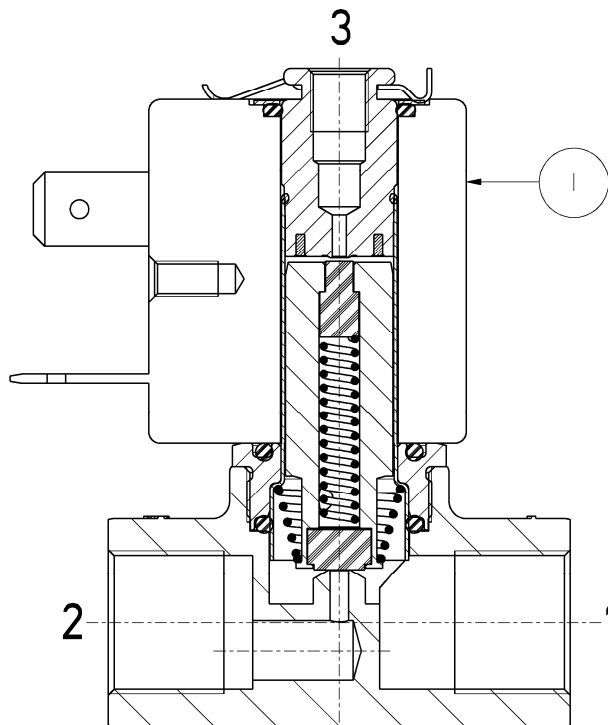
- Tenuta: FPM = Elastomero fluorocarbonico
- A richiesta: - versione con comando manuale : L376V05C
 - elettromagnete in classe H (ZB14A - vedere paragrafo "ELETTROMAGNETE")
- 1 - Elettromagneti ZB12A e ZB14A completi di guarnizioni di tenuta nella parte inferiore e superiore (vedere sezione sul retro)

L376

NON STANDARD

ACCIAIO INOX

► PARTI DI RICAMBIO



Descrizione Kit

Elettromagnete

Codice kit

ZB12A
ZB14A

Formato da:

Elettromagnete pos.1

► **INSTALLAZIONE**

- L'elettrovalvola può essere montata in qualunque posizione, preferibilmente con l'elettromagnete verticale rivolto verso l'alto.

IDATI RIPORTATI HANNO VALIDITÀ ALLA DATA DI EMISSIONE. EVENTUALI AGGIORNAMENTI SONO DISPONIBILI A RICHIESTA