



ELETTROVALVOLA

3/2- NC - NA - SG (Servizio generale)

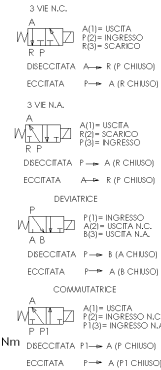
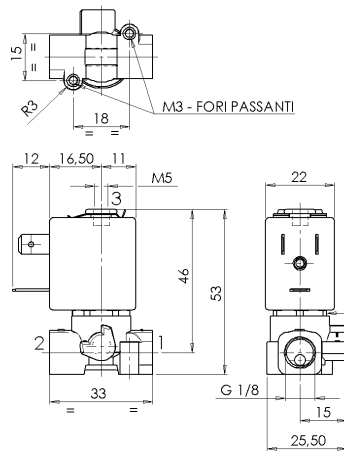
Azione diretta

G 1/8

L372

ACCIAIO INOX

NON STANDARD



► CARATTERISTICHE GENERALI

Elettrovalvola ad azione diretta.

Adatta per l'intercettazione di fluidi liquidi e gassosi (verificare la compatibilità del fluido con i materiali con cui viene a contatto).

► CARATTERISTICHE TECNICHE

Pressione massima ammissibile (PS)	50bar
Tempo di apertura	~10ms
Tempo di chiusura	~10ms
Temperatura fluido	0°C +130°C
Viscosità massima	5°E (~37 cStokes o mm ² /s)

► MATERIALI A CONTATTO CON IL FLUIDO

Corpo	Acciaio inox aisi 316L
Tenuta	FPM
Componenti interni	Acciaio inox
Sede	Acciaio inox aisi 316L
Tubo guida	Acciaio inox
Anello di sfasamento magnetico	Rame

► ELETTROMAGNETE

Omologazione

Materiale di inglobamento

Classe isolamento

Temperatura ambiente

Servizio continuo

Connessioni elettriche

Grado di protezione

Tensioni c.c.
c.a.

ZB12A	ZB14A
UL e CSA	UL e CSA
PET (Polietilene tereftalato) caricato vetro	PET (Polietilene tereftalato) caricato vetro
F (155°C)	H (180°C)
-10°C +60 °C	-10°C +75°C
ED 100%	
DIN 46340- Connettore 3 poli	
IP 67 (EN 60529) con connettore	
12-24V (+10% -5%)	
24V/50-60Hz - 115V/50Hz - 230V/50-60Hz (+10% -15%)	
(Altre tensioni e frequenze a richiesta e per quantità).	

Attacchi ISO 228	Ø Int. (mm)	Pressione differenziale (bar)				Kv (m ³ /h)		Serie e tipo		Assorbimento				Organi di tenuta	Note	Peso (kg)		
		Δp min	Δp max				1↔2	1↔3	Valvola	Elettromagnete	c.a.						c.c.	
			Gas	Liquidi							Spunto	Esercizio						
1↔2	1↔3	c.a.	c.c.	c.a.	c.c.	1↔2	1↔3	Valvola	Elettromagnete	VA	VA	W	W					
NC – Normalmente chiusa																		
G 1/8	1,2	1,2	0	15	15	15	15	0,05	0,05	L372V07C	ZB12A	12	6	4	5,5	FPM	1	0,140
	1,6	1,2		10	10	10	10	0,08	0,05									
	2	1,2		5	5	5	5	0,1	0,05									
	2,4	1,2		4	4	4	4	0,13	0,05									
NA – Normalmente aperta																		
G 1/8	1,6	1,2	0	8,5	8,5	8,5	8,5	0,08	0,05	L372V07A	ZB12A	12	6	4	5,5	FPM	1	0,140
SG – Servizio generale																		
G 1/8	1,2	1,2	0	7	7	7	7	0,05	0,05	L372V07G	ZB12A	12	6	4	5,5	FPM	1	0,140
	1,6	1,2		4,5	4,5	4,5	4,5	0,08	0,05									
	2	1,2		3	3	3	3	0,1	0,05									
	2,4	1,2		2	2	2	2	0,13	0,05									

► NOTE

- Tenuta: FPM = Elastomero fluorocarbonico
- A richiesta: - versione con comando manuale: L372V05
 - organi di tenuta in EPDM (Elastomero etil-propilenico): L372D07 – L372D05 (con comando manuale)
 - elettromagnete in classe H (ZB14A – vedere paragrafo "ELETTROMAGNETE")
 - versioni esenti da lubrificanti

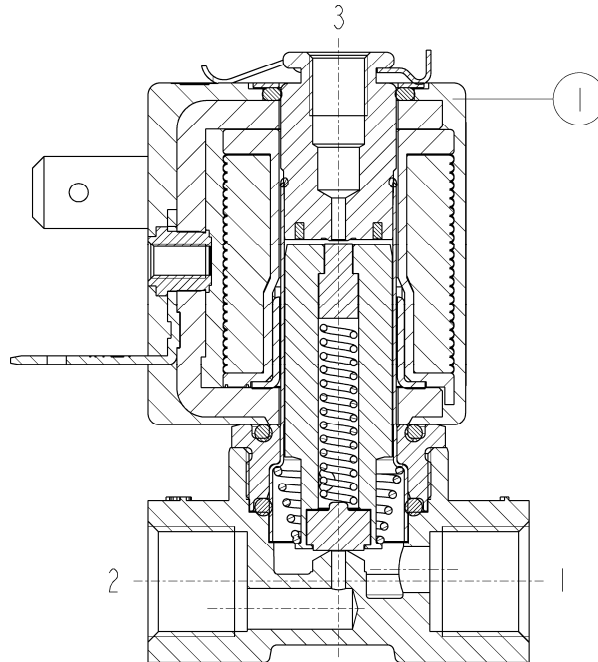
1 – Elettromagneti ZB12 e ZB14 completi di guarnizioni di tenuta nella parte inferiore e superiore (vedere sezione sul retro)

L372

NON STANDARD

ACCIAIO INOX

► PARTI DI RICAMBIO



Descrizione Kit

Elettromagnete

Codice kit

ZB12A
ZB14A

Formato da:

Elettromagnete pos.1

► INSTALLAZIONE

- L'elettrovalvola può essere montata in qualunque posizione, preferibilmente con l'elettromagnete verticale rivolto verso l'alto.

I DATI RIPORTATI HANNO VALIDITÀ ALLA DATA DI EMISSIONE. EVENTUALI AGGIORNAMENTI SONO DISPONIBILI A RICHIESTA