



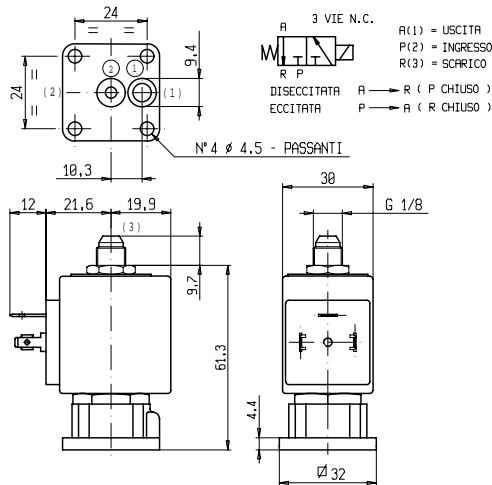
# ELETTROVALVOLA

## 3/2 - NC (Normalmente chiusa)

### Azione diretta

### Montaggio su base

# L334



#### ► CARATTERISTICHE GENERALI

Elettrovalvola ad azione diretta, adatta per il montaggio diretto su dispositivo utilizzatore. Fori di collegamento, ingresso e uscita, disposti asimmetricamente sulla parte inferiore del corpo.

Fornita completa di OR di tenuta in FPM.

Adatta per l'intercettazione di fluidi liquidi e gassosi; particolarmente indicata per acqua surriscaldata e vapore (verificare la compatibilità del fluido con i materiali con cui viene a contatto).

#### ► CARATTERISTICHE TECNICHE

Pressione massima ammissibile (PS) 40 bar  
 Tempo di apertura ~ 15ms  
 Tempo di chiusura ~ 15ms  
 Temperatura fluido -10°C +170°C (Rubino)  
 0°C +130°C (FPM)  
 Viscosità massima 5°E (37 cStokes o mm<sup>2</sup>/s)

#### ► MATERIALI A CONTATTO CON IL FLUIDO

Corpo Ottone  
 Tenuta Rubino o FPM  
 Componenti interni Acciaio inox  
 Sede Acciaio inox  
 Tubo guida Acciaio inox  
 Anello di sfasamento magnetico Rame

#### ► ELETTROMAGNETE

Conforme agli standard VDE  
 Servizio continuo ED 100%  
 Materiale di inglobamento PET (polietilene-terefalato) caricato vetro  
 Classe isolamento bobina F (155 °C) – a richiesta cl.H (180°C) - UL  
 Temperatura ambiente -10 °C +50 °C  
 Connessioni elettriche DIN 46340- Connettore 3 poli (DIN 43650)  
 Grado di protezione IP 65 (EN 60529) con connettore  
 Tensioni c.c. **ZA30E:** 12-24V (+10% -5%)  
 c.a. **ZA30A:** 24V/50Hz - 110V/50Hz (120V/60Hz) - 230/50Hz (+10% -15%)  
 (Altre tensioni e frequenze a richiesta e per quantità).

Attacchi	Ø Int. (mm)	Pressione differenziale (bar)				Kv (m <sup>3</sup> /h)	Serie e tipo		Assorbimento			Organi di tenuta	Note	Peso (kg)		
		Δp min	Δp max		Valvola		Elettromagnete	c.a. (VA)		c.c. (W)						
			Gas	Liquidi				Spunto	Esercizio							
	1,3	0	13	-	13	-	0,06	L334C18C	ZA30A	23	14	-	RUBINO	1-2-3-6	0,250	
			-	13	-	13			-	-	-	12		1-2-3		
			13	-	13	-		0,08	L334V19C	ZA30A	23	14	-	FPM		2-4-5-6
			-	13	-	13				-	-	12	2-4-5			
	13		-	13	-	0,23	L334C18C		ZA30A	23	14	-	RUBINO	1-2-3-5-6		
	-		13	-	13				-	-	12	1-2-3-5				
	3		-	3	-		0,23	L334C18C	ZA30A	23	14	-	RUBINO	1-2-6		
	-		3	-	3				-	-	12	1-2				
	3	-	3	-	L334V19C	ZA30A		23	14	-	FPM	2-4-6				
	-	3	-	3		-		-	12							

#### ► NOTE

- Tenuta : RUBINO = Corindone sintetico FPM = Elastomero fluorocarbonico
- Scarico superiore (3) con sede Ø 2,5mm (L334C18C) e sede Ø 2,3mm (L334V19C)
- 1- L'utilizzo di tenute rigide (RUBINO) con fluidi gassosi comporta un leggero trafilamento normalmente contenuto entro i 2 scc/min alla pressione di 1 bar.
- 2 - OR tra gruppo guida e corpo in FPM
- 3 - Per utilizzo con vapore, valgono i seguenti limiti: PSmax = 8 bar (Tmax fluido 170°C)
- 4 - Per utilizzo con vapore, valgono i seguenti limiti: PSmax = 2,8 bar (Tmax fluido 130°C)
- 5 - Una sovrappressione sull'ingresso "P" (2), attorno ai 17 bar, determina l'apertura spontanea della valvola. Non è comunque da impiegarsi come valvola di sicurezza non essendo costruita e testata con quella finalità.
- 6 - A richiesta elettromagneti speciali ZA32, classe "F", con avvolgimenti omologati UL o VDE – vedi retro.

## ► ELETTRIMAGNETE DEDICATO ZA32A

Servizio continuo ED 100%  
 Materiale di inglobamento PET (polietilene-terefalato) caricato vetro  
 Classe isolamento bobina F (155 °C)  
 Temperatura ambiente -10 C° +50 °C

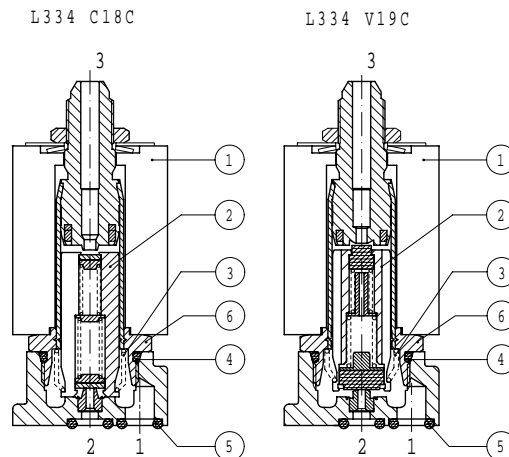
Connessioni elettriche DIN 46340- Connettore 3 poli (DIN 43650)  
 Grado di protezione IP 65 (EN 60529) con connettore  
 Tensioni c.c. **ZA32K: 24V (UL-VDE)**  
 c.a. **ZA32A: 24V/50-60Hz (VDE) • 100V/50-60Hz  
 115-120V/60Hz (UL) • 200V/50-60Hz  
 220-230V/50Hz - 208-240V/60Hz (UL) •  
 220-240V/50Hz (VDE) • (+10% -15%)**

Attacchi	Ø Int. (mm)	Pressione differenziale (bar)				Kv (m <sup>3</sup> /h)	Serie e tipo		Assorbimento			Organi di tenuta	Note	Peso (kg)		
		Δp min	Δp max		Valvola		Elettromagnete	c.a. (VA)		c.c. (W)						
			Gas	Liquidi				Spunto	Esercizio							
			c.a.	c.c.	c.a.	c.c.										
-	1,3	0	13	-	13	-	0,06	L334C18C	ZA32A	23	14	-	RUBINO	1-2-3	0,250	
	0,08						L334V19C	FPM					2-4-5			
	0,23		L334C18C	ZA32A	RUBINO	1-2-3-4										
			L334V19C	ZA32K	FPM	1-2-3										
	3,2		3		3											
			-	3	-	3						10				

## ► NOTE

- Tenuta : RUBINO = Corindone sintetico
- Scarico superiore (3) con sede Ø 2,5mm (L334C18C) e sede Ø 2,3mm (L334V19C)
- 1 - L'utilizzo di tenute rigide (RUBINO) con fluidi gassosi comporta un leggero tra filamento normalmente contenuto entro i 2 scc/min alla pressione di 1 bar.
- 2 - OR tra gruppo guida e corpo in FPM (Elastomero fluorocarbonico)
- 3 - Per utilizzo con vapore valgono i seguenti limiti: PSmax = 8 bar (Tmax fluido 170°C)
- 4 - Una sovrappressione sull'ingresso "P", attorno ai 17 bar, determina l'apertura spontanea della valvola. Non è comunque da impiegarsi come valvola di sicurezza non essendo costruita e testata con quella finalità.
- 5 - Per utilizzo con vapore, valgono i seguenti limiti: PSmax = 2,8 bar (Tmax fluido 130°C)

## ► PARTI DI RICAMBIO



## Descrizione Kit

Kit gruppo nucleo

L334C18C Ø1,3-1,6  
 L334C18C Ø3,2  
 L334V19

## Codice kit

G3008701  
 G3008702  
 G3027803

## Formato da:

Gruppo nucleo pos. 2

Kit molla rinvio nucleo

L334C18C  
 L334V19C

G3018201  
 G3027201

N.10 Molle rinvio nucleo pos. 3

Kit OR gruppo guida

GU2424000017

N. 10 kit OR gruppo guida pos. 4

Kit OR corpo

GU2424000007

N. 10 kit OR corpo pos. 5

Gruppo guida

L334C18C  
 L334V19C

3001701R  
 297779-001R

Gruppo guida pos. 6

Elettromagnete

ZA30A  
 ZA30E  
 ZA32A  
 ZA32K

Elettromagnete pos. 1

## ► INSTALLAZIONE

L'elettrovalvola può essere montata in qualunque posizione, preferibilmente con l'elettromagnete verticale rivolto verso l'alto.