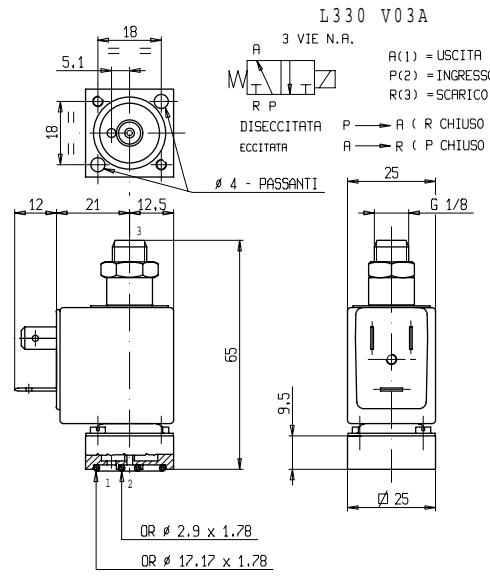
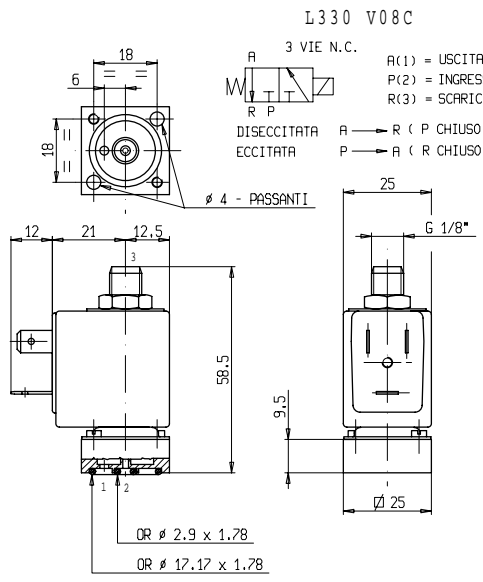




ELETTOVALVOLA
3/2- NC (Normalmente chiusa) - NA (Normalmente aperta)
 Azione diretta
Montaggio su base

L330

NON STANDARD



► **CARATTERISTICHE GENERALI**

Elettrovalvola ad azione diretta per montaggio su collettore o direttamente su dispositivo utilizzatore.
 Adatte per circuiti pneumatici ed idraulici in genere ed in particolare per il comando di cilindri a semplice effetto.
 Fornita completa di OR di tenuta.
 Adatta per l'intercettazione di fluidi liquidi e gassosi (verificare la compatibilità del fluido con i materiali con cui viene a contatto).

► **CARATTERISTICHE TECNICHE**

Pressione massima ammissibile (PS) 30bar
 Tempo di apertura ~ 15ms.
 Tempo di chiusura ~ 15ms.
 Temperatura fluido 0°C +130°C
 Viscosità massima 5°E (~37 cStokes o mm²/s)

► **MATERIALI A CONTATTO CON IL FLUIDO**

Corpo Ottone
 Tenuta FPM
 Componenti interni Acciaio inox
 Sede Ottone
 Tubo guida Acciaio inox
 Anello di sfasamento magnetico Rame

► **ELETTROMAGNETE**

Servizio continuo ED 100%
 Materiale di inglobamento PET (Polietilene tereftalato) caricato vetro
 Classe isolamento F (155°C)
 Temperatura ambiente -10 C° +60 C°
 Connessioni elettriche DIN 46340- Connettore 3 poli
 Grado di protezione IP 65 (EN 60529) con connettore
 Tensioni c.c. 12-24V (+10% -5%)
 c.a. 24V/50-60Hz - 110V/50-60Hz (120V/60Hz)
 230V/50-60Hz (+10% -15%)
 (Altre tensioni e frequenze a richiesta e per quantità).

Attacchi	Ø int. (mm)	Pressione differenziale (bar)				Kv (m ³ /h)	Serie e tipo		Assorbimento			Organi di tenuta	Note	Peso (kg)	
		Δp min	Δp max				Valvola	Elettromagnete	c.a. (VA)		c.c. (W)				
			Gas		Liquidi				Spunto	Esercizio					
			c.a.	c.c.	c.a.										c.c.
-	1,6	0	13	8	10	4	0,08	L330V03A	Z610A	16	10	6	FPM	NA	0,150
			12	12	9	9		NC						0,140	

► **NOTE**

- Tenuta: FPM = Elastomero fluorocarbonico
 - In caso di smontaggio dell'elettromagnete il relativo dado di fissaggio deve essere serrato con una coppia max di 3 Nm.

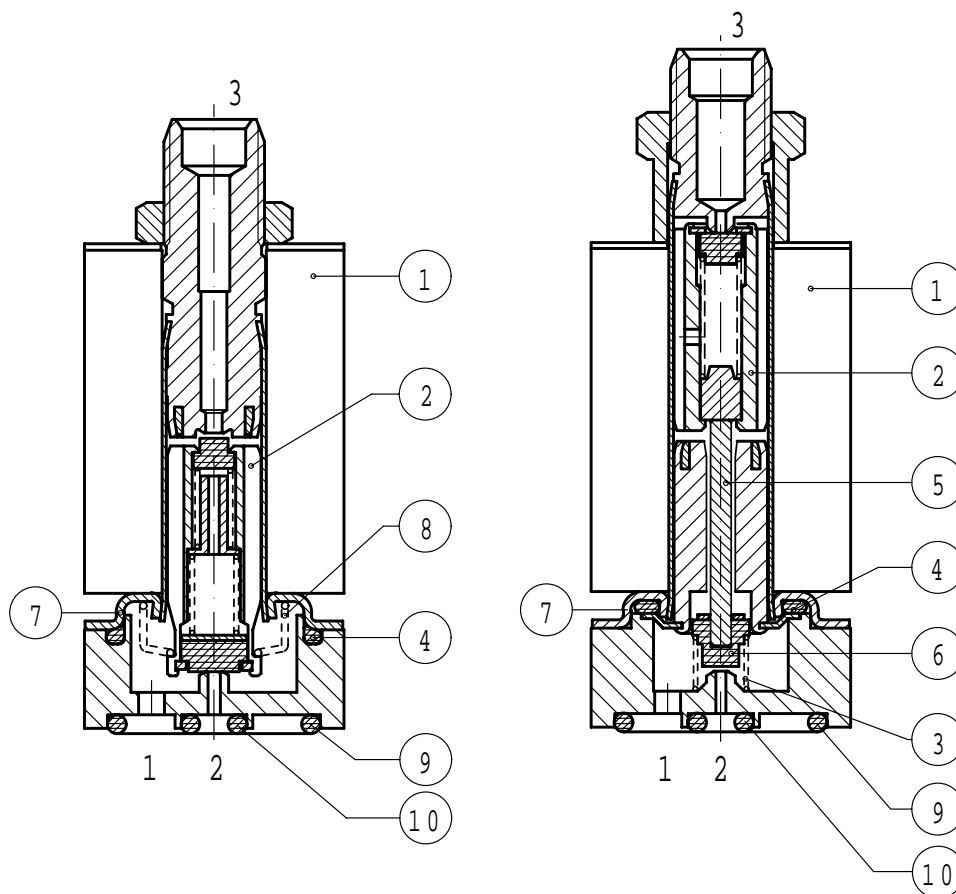
L330

NON STANDARD

► PARTI DI RICAMBIO

L330 V08C

L330 V03A



Descrizione Kit		Codice kit	Formato da:
Kit gruppo nucleo	L330V03A	G2559602	Gruppo nucleo pos.2 Gruppo puntale pos.5 OR gruppo guida pos.4
Kit gruppo nucleo	L330V08C	G2934702	Gruppo nucleo pos.2 OR gruppo guida pos.4
Kit molla rinvio otturatore	L330V03A	G2334101	N.10 molle rinvio otturatore pos.3
Kit molla rinvio nucleo	L330V08C	G2926801	N.10 molle rinvio nucleo pos.8
Kit OR gruppo guida	L330V03A L330V08C	GU2424000015 GU2424000017	N.10 OR gruppo guida pos.4
Kit OR corpo		GU2421000017 GU2421000003	N.10 OR corpo pos.9 N.10 OR corpo pos.10
Kit otturatore	L330V03A	G2321802	N°.10 otturatori pos.6
Gruppo guida	L330V03A L330V08C	2998402R 2998101R	Gruppo guida pos.7
Elettromagnete		Z610A	Elettromagnete pos.1

► **INSTALLAZIONE**

- L'elettrovalvola può essere montata in qualunque posizione, preferibilmente con l'elettromagnete verticale rivolto verso l'alto.

I DATI RIPORTATI HANNO VALIDITÀ ALLA DATA DI EMISSIONE. EVENTUALI AGGIORNAMENTI SONO DISPONIBILI A RICHIESTA