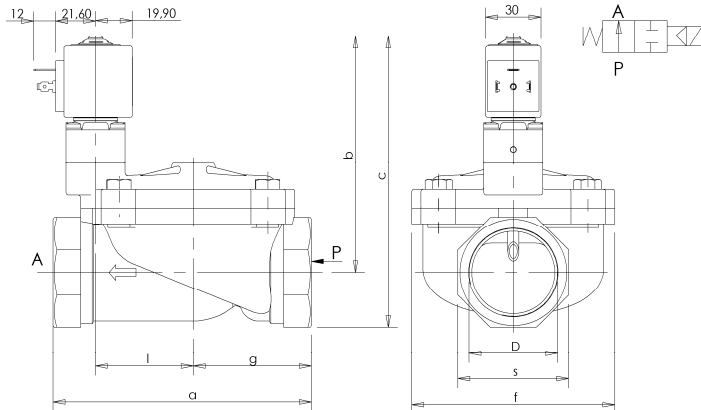




**ELETTRORVALVOLA**  
**2/2 - NA (Normalmente aperta)**  
 Servoazionata  
**G1 ¼ + 2**

**L280**

G 1" ¼ ÷ 2"



D	a	b	c	f	g	l	s
G 1 ¼	113	125	151	81	50	40	52
G 1 ½	140	128	158	110	60	53	60
G 2	157	133	169	110	72	53	72

► **CARATTERISTICHE GENERALI**

Elettrovalvola a membrana, servoazionata, con passaggio interno pieno.  
 Adatta per l'intercettazione di fluidi liquidi e gassosi (verificare la compatibilità del fluido con i materiali con cui viene a contatto).  
 Non idonea ad intercettare fluidi pericolosi del Gruppo 1, pertanto, ai sensi dell'articolo 3 paragrafo 3 della Direttiva Europea 97/23/CE (Pressure Equipment Directive), esente da marcatura CE.

► **CARATTERISTICHE TECNICHE**

Pressione massima ammissibile (PS) 15bar  
 Tempo di apertura da ~300ms a ~1500ms  
 Tempo di chiusura da ~1000ms a ~2000ms  
 Temperatura fluido 0°C +90°C (NBR)  
 0°C +130°C (FPM)  
 Viscosità massima 5°E (~37 cStokes o mm<sup>2</sup>/s)

► **MATERIALI A CONTATTO CON IL FLUIDO**

Corpo Ottone  
 Tenuta NBR o FPM  
 Componenti interni Ottone e acciaio inox  
 Sede Ottone  
 Tubo guida Acciaio inox  
 Anello di sfasamento Rame

► **ELETTROMAGNETE**

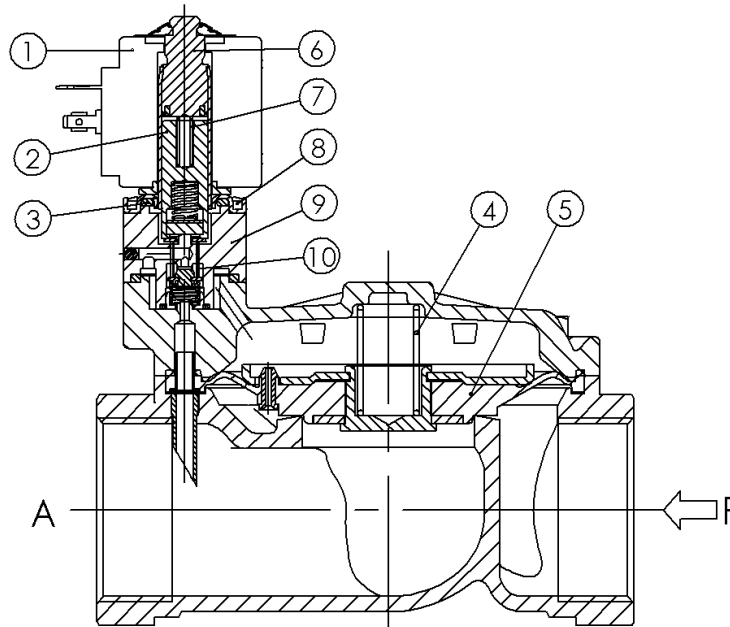
Servizio continuo ED 100%  
 Materiale di inglobamento PET (polietilene tereftalato) caricato vetro  
 Classe isolamento bobina F (155 °C) a richiesta cl. H (180°C) - UL  
 Temperatura ambiente -10 °C +50 °C  
 Connessioni elettriche DIN 46340- Connettore 3 poli (DIN 43650)  
 Grado di protezione IP 65 (EN 60529) con connettore  
 Tensioni c.c. 12-24V (+10% -5%)  
 c.a. 24V/50Hz - 110V/50Hz (120V/60Hz) - 230V/50Hz (+10% -15%)  
 (Altre tensioni e frequenze a richiesta e per quantità).

Attacchi ISO 228	Ø Int. (mm)	Pressione differenziale (bar)				Kv (m <sup>3</sup> /h)	Serie e tipo		Assorbimento			Organi di tenuta	Note	Peso (kg)			
		Δp max					Valvola	Elettromagnete	c.a. (VA)		c.c. (W)						
		Gas		Liquidi					Spunto	Esercizio							
G 1 ¼	30	0,50	10	10	10	15	L280B48	23	14	9	NBR	-	1,790				
G 1 ½	45					27							2,720				
G 2	45					34							3,130				
G 1 ¼	30					15	L280V48						23	14	9	FPM	1,790
G 1 ½	45					27											2,720
G 2	45					34											3,130

► **NOTE**

- Tenuta : NBR = Elastomero nitril-butilico FPM = Elastomero fluorocarbonico  
 - Il deflusso a bocca libera di fluidi gassosi, ad alta pressione, può compromettere la durata della membrana.

## ► PARTI DI RICAMBIO



Descrizione Kit		Codice kit	Formato da:
Kit gruppo nucleo	L280B48 L280V48	G3108901 G3108902	Gruppo nucleo pos. 2 OR gruppo guida pos. 3 Molla rinvio nucleo pos. 7
Kit rovesciatore	L280B48 L280V48	G3109101 G3109102	Gruppo rovesciatore pos. 9 Molla rinvio nucleo pos. 7 N.4 viti di fissaggio pos. 8 Forcella pos. 10
Kit OR gruppo guida	L280B48 L280V48	GU2421000053 GU2424000053	N.10 OR gruppo guida pos. 3
Kit molla sulla membrana	G 1 ¼ G1 ½ - 2	G2401101 G2401501	N.10 Molle sulla membrana pos. 4
Gruppo membrana	G 1 ¼ L280B48 G1 ½ - 2 L280B48 G 1 ¼ L280V48 G1 ½ - 2 L280V48	2400801R 2401301R 2400802R 2401302R	Gruppo membrana pos. 5
Gruppo guida		3092201R	Gruppo guida pos. 6
Elettromagnete		ZA30A	Elettromagnete pos. 1

## ► INSTALLAZIONE

L'elettrovalvola può essere montata in qualunque posizione, preferibilmente con l'elettromagnete verticale rivolto verso l'alto.