

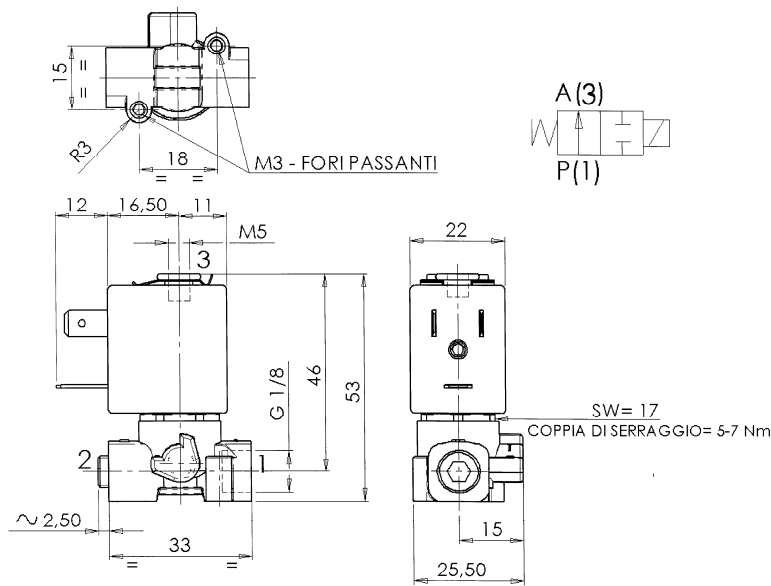


**ELETTOVALVOLA**  
**2/2- NA (Normalmente aperta)**  
**Azione diretta**  
**G 1/8**

**L272**

ACCIAIO INOX

**NON STANDARD**



► **CARATTERISTICHE GENERALI**

Elettrovalvola ad azione diretta.  
 Adatta per l'intercettazione di fluidi liquidi e gassosi (verificare la compatibilità del fluido con i materiali con cui viene a contatto).

► **CARATTERISTICHE TECNICHE**

Pressione massima ammissibile (PS) 50bar  
 Tempo di apertura ~10ms  
 Tempo di chiusura ~10ms  
 Temperatura fluido 0°C +130°C  
 Viscosità massima 5°E (~37 cStokes o mm<sup>2</sup>/s)

► **MATERIALI A CONTATTO CON IL FLUIDO**

Corpo Acciaio inox AISI 316  
 Tenuta FPM  
 Componenti interni Acciaio inox  
 Sede Acciaio inox AISI 316  
 Tubo guida Acciaio inox  
 Anello di sfasamento magnetico Rame

► **ELETTROMAGNETE**

Omologazione  
 Materiale di inglobamento  
 Classe isolamento  
 Temperatura ambiente  
 Servizio continuo  
 Connessioni elettriche  
 Grado di protezione  
 Tensioni c.c.  
 c.a.

	ZB12A	ZB14A
UL e CSA	UL e CSA	UL e CSA
PET (Polietilene tereftalato) caricato vetro	PET (Polietilene tereftalato) caricato vetro	
F (155°C)	H (180°C)	
-10°C +60°C	-10°C +75°C	
ED 100%		
DIN 46340- Connettore 3 poli		
IP 67 (EN 60529) con connettore		
12-24V (+10% -5%)		
24V/50-60Hz - 115V/50Hz - 230V/50-60Hz (+10% -15%)		

(Altre tensioni e frequenze a richiesta e per quantità).

Attacchi ISO 228	Ø Int. (mm)	Pressione differenziale (bar)				Kv (m <sup>3</sup> /h)	Serie e tipo		Assorbimento				Organi di tenuta	Note	Peso (kg)	
		Δp min	Δp max				Valvola	Elettromagnete	c.a.		c.c.					
			Gas		Liquidi				Spunto	Esercizio						
			c.a.	c.c.	c.a.					c.c.		VA				VA
G1/8	1,2	0	10	10	10	10	0,05	L272V07	ZB12A	12	6	4	5,5	FPM	1	0,145

► **NOTE**

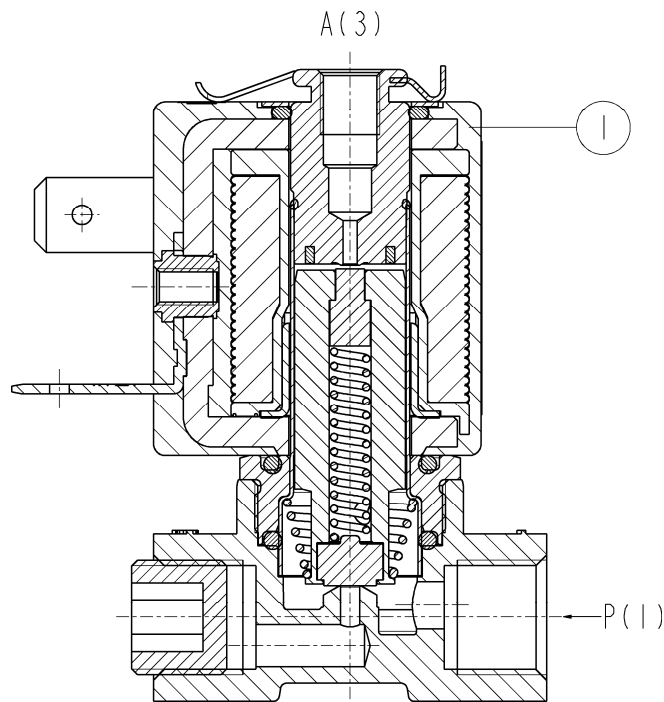
- Tenuta: FPM = Elastomero fluorocarbonico
  - A richiesta: - versione con comando manuale: L272V05
    - organi di tenuta in EPDM (Elastomero etil-propilenico): L272D07 – L272D05 (con comando manuale)
    - elettromagnete in classe H (ZB14A – vedere paragrafo "ELETTROMAGNETE")
    - versione omologata WRAS (PSmax=12bar): L272Q07
    - versioni esenti da lubrificanti
- 1 – Elettromagneti ZB12 e ZB14 completi di guarnizioni di tenuta nella parte inferiore e superiore (vedere sezione sul retro)

# L272

NON STANDARD

ACCIAIO INOX

► PARTI DI RICAMBIO



Descrizione Kit

Codice kit

Formato da:

Elettromagnete

ZB12A  
ZB14A

Elettromagnete pos.1

► INSTALLAZIONE

- L'elettrovalvola può essere montata in qualunque posizione, preferibilmente con l'elettromagnete verticale rivolto verso l'alto.

I DATI RIPORTATI HANNO VALIDITÀ ALLA DATA DI EMISSIONE. EVENTUALI AGGIORNAMENTI SONO DISPONIBILI A RICHIESTA