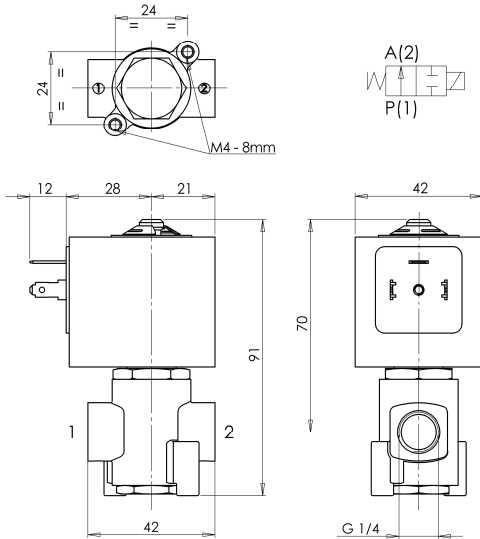




ELETTRIVALVOLA
2/2 - NA (Normalmente aperta)
 Azione diretta
G 1/4

L256

NON STANDARD



► **CARATTERISTICHE GENERALI**

Elettrovalvola ad azione diretta idonea per funzionare anche con bocca "P" in depressione (PA - PP = 1 bar).
 Adatta per l'intercettazione di fluidi liquidi e gassosi (verificare la compatibilità del fluido con i materiali con cui viene a contatto).

► **CARATTERISTICHE TECNICHE**

Pressione massima (PS) 40 bar
 Tempo di apertura ~ 30ms
 Tempo di chiusura ~ 30ms
 Temperatura fluido -10°C +170°C (acciaio inox)
 0°C +130°C (FPM)
 Viscosità massima 5°E (-37 cStokes o mm²/s)

► **MATERIALI A CONTATTO CON IL FLUIDO**

Corpo Acciaio inox o FPM
 Tenuta Acciaio inox
 Componenti interni Acciaio inox
 Sede Ottone o acciaio inox
 Tubo guida Acciaio inox
 Anello di sfasamento Rame

► **ELETTROMAGNETE**

Tempo di Inserzione ED 100%
 Materiale di inglobamento PET (polietilene tereftalato) caricato vetro
 Classe isolamento bobina F (140°C) a richiesta cl. H (165°C) - UL
 -10°C +60°C
 Temperatura ambiente DIN 46340- Connettore 3 poli (DIN 43650)
 Connessioni elettriche IP 65 (EN 60529) con connettore
 Grado di protezione 12-24V (+10% -5%)
 Tensioni c.c. 24V/50Hz - 110V/50Hz (120V/60Hz) - 230V/50Hz
 c.a. (+10% -15%)
 (Altre tensioni e frequenze a richiesta e per quantità).

Attacchi ISO 228	Ø Int. (mm)	Pressione differenziale (bar)				Kv (m ³ /h)	Serie e tipo		Assorbimento			Organi di tenuta	Note	Peso (kg)	
		Δp min	Δp max				Valvola	Elettromagnete	c.a. (VA)		c.c. (W)				
			Gas		Liquidi				Spunto	Esercizio					
			c.a.	c.c.	c.a.										c.c.
G 1/4	3	0	-	-	30	30	0,22	L256M02	Z130A	44	24	13	Acciaio inox	1 - 2 - 3	0,535
	3,2		12	12	10	10	0,30	L256V01							
	4,5		5	5	4	4	0,45								

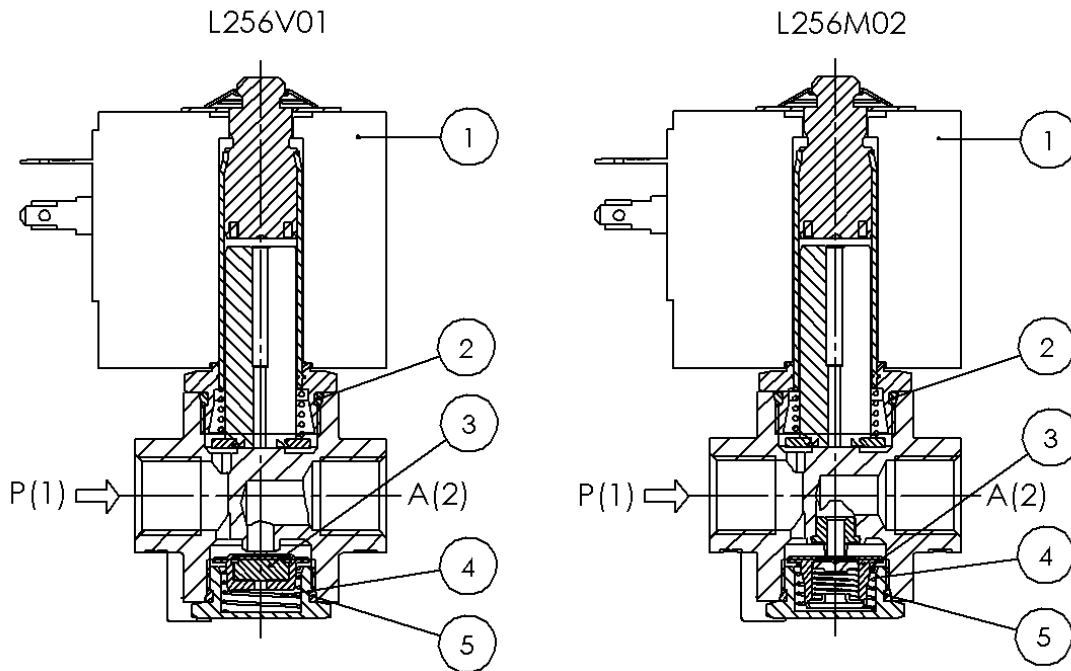
► **NOTE**

- Tenuta : FPM = Elastomero fluorocarbonico
- 1 - Elettrovalvola con sede riportata in acciaio inox particolarmente indicata per olii idraulici e combustibili.
- 2 - A richiesta E.M. Z134A , classe "H" (+165°C), temperatura max ambiente +80°C - omologato UL.
- 3 - OR tra gruppo guida e corpo in FPM.

L256

NON STANDARD

► PARTI DI RICAMBIO



Descrizione Kit

Kit gruppo otturatore

L256M02
L256V01 Ø 3,2
L256V01 Ø 4,5

Kit OR gruppo guida

Kit OR tappo

Elettromagnete

Codice kit

G3093201
G3093101
G3093104

GU242400017

GU2424000155

Z130A

Formato da:

Gruppo otturatore pos.3
Molla rinvio otturatore pos.4
OR tappo pos. 5

N°.10 OR gruppo guida pos. 2

N°.10 OR tappo pos.5

Elettromagnete pos. 1

► INSTALLAZIONE

L'elettrovalvola può essere montata in qualunque posizione, preferibilmente con l'elettromagnete verticale rivolto verso l'alto.

! DATI RIPORTATI HANNO VALIDITÀ ALLA DATA DI EMISSIONE. EVENTUALI AGGIORNAMENTI SONO DISPONIBILI A RICHIESTA