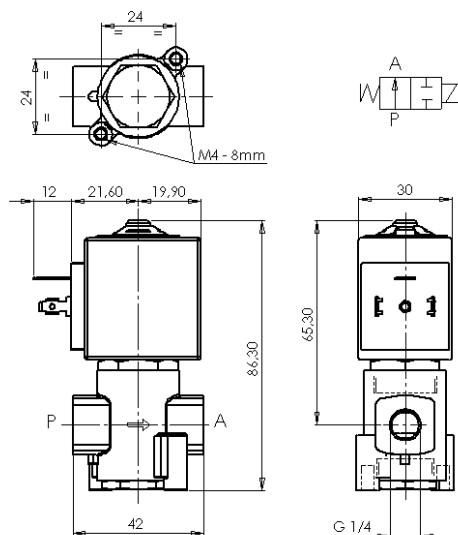




ELETTROVALVOLA
2/2 - NA (Normalmente aperta)
 Azione diretta
G 1/4

L256V16-V18

NON STANDARD



► **CARATTERISTICHE GENERALI**

Elettrovalvola ad azione diretta, idonea per funzionare anche con bocca "P" in depressione (PA - PP = max 1 bar).

Adatta per l'intercettazione di fluidi liquidi e gassosi; particolarmente indicata per applicazioni nel settore delle autoclavi di sterilizzazione (verificare la compatibilità del fluido con i materiali con cui viene a contatto).

► **CARATTERISTICHE TECNICHE**

Pressione massima (PS)	40 bar
Tempo di apertura	~ 20ms
Tempo di chiusura	~ 20ms
Temperatura fluido	0°C +130°C
Viscosità massima	5°E (-37 cStokes o mm ² /s)

► **MATERIALI A CONTATTO CON IL FLUIDO**

Corpo	Ottone
Tenuta	FPM
Componenti interni	Acciaio inox
Sede	Acciaio inox
Tube guida	Acciaio inox
Anello di sfasamento	Rame

► **ELETTROMAGNETE**

Tempo di Inserzione	ED 100%
Materiale di inglobamento	PET (polietilene-tereftalato) caricato vetro
Classe isolamento bobina	F (155°C) a richiesta cl. H (180°C) - UL
Temperatura ambiente	-10C° +50°C
Connessioni elettriche	DIN 46340- Connettore 3 poli (DIN 43650)
Grado di protezione	IP 65 (EN 60529) con connettore
Tensioni c.c.	12-24V (+10% -5% vedi nota 3)
c.a.	24V/50Hz - 110V/50Hz (120V/60Hz) - 230V/50Hz (+10% -15%)
	(Altre tensioni e frequenze a richiesta e per quantità).

Attacchi ISO 228	Ø Int. (mm)	Pressione differenziale (bar)				Kv (m ³ /h)	Serie e tipo		Assorbimento			Organi di tenuta	Note	Peso (kg)	
		Δp min	Δp max				Valvola	Elettromagnete	c.a. (VA)		c.c. (W)				
			Gas		Liquidi				Spunto	Esercizio					
			c.a.	c.c.	c.a.										c.c.
G 1/4	3,2	0	4		4		L256V16	ZA30A	23	14	9	FPM	1-2	0,350	
				4		4									1 - 2 - 3
									L256V18	ZA30E	-		-		12

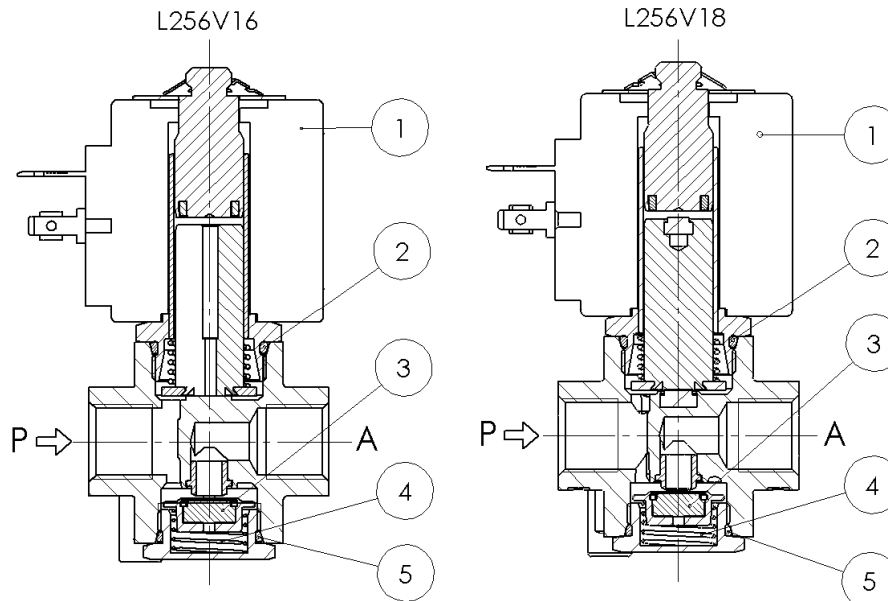
► **NOTE**

- Tenuta: FPM = Elastomero fluorocarbonico
- 1 - Con sede riportata in acciaio inox. A richiesta E.M. ZA34 classe "H" (+180°C) temperatura max ambiente +80°C - omologato UL
- 2 - Per utilizzo con vapore, valgono i seguenti limiti: PSmax = 2,8 bar (Tmax fluido 130°C)
- 3 - Il modello L256V16 con elettromagnete ZA30E (12W) è operativo con tolleranza sulla tensione +10% -30%
- 4 - Versione silenziata

L256V16-V18

NON STANDARD

► PARTI DI RICAMBIO



Descrizione Kit

Kit gruppo otturatore

Codice kit

G3124302

Formato da:

Gruppo otturatore pos.3
Molla rinvio otturatore pos.4
OR tappo pos. 5

Kit OR gruppo guida

GU242400017

N°.10 OR gruppo guida pos. 2

Kit OR tappo

GU2424000155

N°.10 OR tappo pos.5

Elettromagnete

ZA30A
ZA30E

Elettromagnete pos. 1

► INSTALLAZIONE

L'elettrovalvola può essere montata in qualunque posizione, preferibilmente con l'elettromagnete verticale rivolto verso l'alto.

IDATI RIPORTATI HANNO VALIDITA' ALLA DATA DI EMISSIONE. EVENTUALI AGGIORNAMENTI SONO DISPONIBILI A RICHIESTA