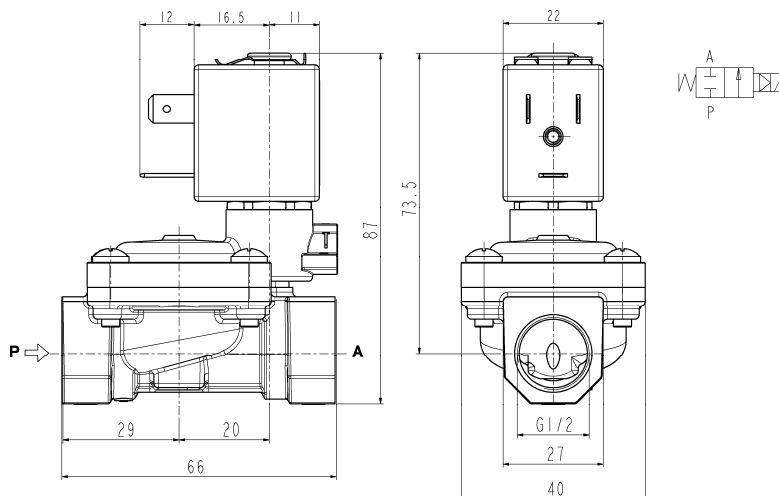




ELETTOVALVOLA
2/2- NC (Normalmente chiusa)
 Servoazionata
G1/2

L182D05

NON STANDARD



► CARATTERISTICHE GENERALI

Elettrovalvola a membrana, servoazionata, con passaggio interno pieno. Adatta per l'intercettazione di fluidi liquidi e gassosi (verificare la compatibilità del fluido con i materiali con cui viene a contatto).

► CARATTERISTICHE TECNICHE

Pressione massima ammissibile (PS) 20bar
 Tempo di apertura da ~300ms a ~1500ms
 Tempo di chiusura da ~1000ms a ~2000ms
 Temperatura fluido -10°C +140°C
 Viscosità massima 5°E (~37 cStokes o mm²/s)

► MATERIALI A CONTATTO CON IL FLUIDO

Corpo Ottone con trattamento di nichelatura chimica (Ni-P)
 Tenuta EPDM
 Componenti interni Ottone e acciaio inox
 Sede Ottone con trattamento di nichelatura chimica (Ni-P)
 Tubo guida Acciaio inox
 Anello di sfasamento magnetico Rame

► ELETTROMAGNETE

Omologazione /
 Materiale di inglobamento PA caricato vetro
 Classe isolamento F (155°C)
 Temperatura ambiente -10°C +60°C
 Servizio continuo ED 100%
 Connessioni elettriche DIN 46340- Connettore 3 poli
 Grado di protezione IP 65 (EN 60529) con connettore
 Tensioni c.c. 12-24V (+10% -5%)
 c.a. 24V/50-60Hz - 115V/50Hz - 230V/50-60Hz (+10% -15%)

	ZB10A	ZB12A
Omologazione	/	UL e CSA
Materiale di inglobamento	PA caricato vetro	PET caricato vetro
Classe isolamento	F (155°C)	F (155°C)
Temperatura ambiente	-10°C +60°C	-10°C +60°C
Servizio continuo	ED 100%	
Connessioni elettriche	DIN 46340- Connettore 3 poli	
Grado di protezione	IP 65 (EN 60529) con connettore	IP 67 (EN 60529) con connettore
Tensioni	12-24V (+10% -5%) 24V/50-60Hz - 115V/50Hz - 230V/50-60Hz (+10% -15%)	

(Altre tensioni e frequenze a richiesta e per quantità).

Attacchi ISO 228	Ø Int. (mm)	Pressione differenziale (bar)				Kv (m ³ /h)	Serie e tipo		Assorbimento				Organi di tenuta	Note	Peso (kg)	
		Δp max					Valvola	Elettromagnete	c.a.			c.c.				
		Δp min	Gas		Liquidi				Spunto	Esercizio						
			c.a.	c.c.	c.a.					c.c.	VA					VA
1/2	13,5	0,35	16	16	16	16	3,8	L182D05	ZB10A ZB12A	12	6	4	5,5	EPDM	1 - 2	0,38

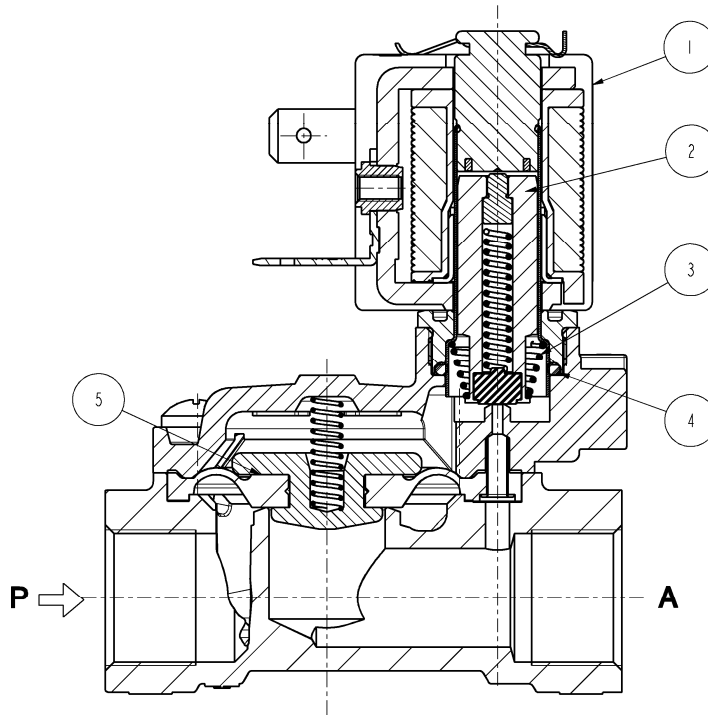
► NOTE

- Tenuta : EPDM = Elastomero etil-propilenico (mescola certificata WRAS/KTW)
- Il deflusso a bocca libera di fluidi gassosi, ad alta pressione, può compromettere la durata della membrana.
- 1 - A richiesta elettromagnete a basso consumo (3,5VA in c.a. - 3W in c.c.): Δp max=12bar
- 2 - Elettrovalvola certificata WRAS (certificato n. 0904038).

L182D05

NON STANDARD

► PARTI DI RICAMBIO



Descrizione Kit	Codice kit	Formato da:
Kit gruppo nucleo	G3138202	Gruppo nucleo pos.2 Molla rinvio nucleo pos. 3 O-Ring gruppo guida pos. 4
Gruppo membrana	2844308R	Gruppo membrana pos.5
Elettromagnete	ZB10 ZB12	Elettromagnete pos.1

► INSTALLAZIONE

- L'elettrovalvola può essere montata in qualunque posizione, preferibilmente con l'elettromagnete verticale rivolto verso l'alto.

I DATI RIPORTATI HANNO VALIDITÀ ALLA DATA DI EMISSIONE. EVENTUALI AGGIORNAMENTI SONO DISPONIBILI A RICHIESTA