

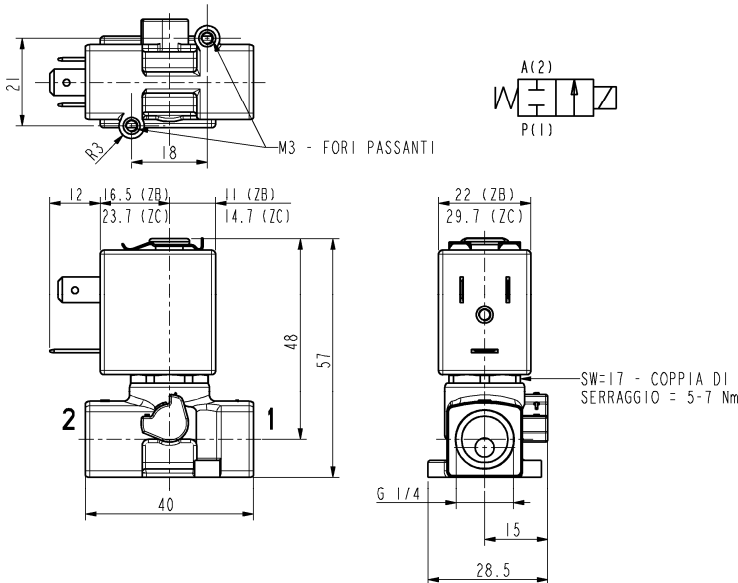


ELETTROVALVOLA
2/2- NC (Normalmente chiusa)
 Azione diretta
G 1/4

L176

ACCIAIO INOX

NON STANDARD



► **CARATTERISTICHE GENERALI**

Elettrovalvola ad azione diretta.

Adatta per l'intercettazione di fluidi liquidi e gassosi (verificare la compatibilità del fluido con i materiali con cui viene a contatto).

► **CARATTERISTICHE TECNICHE**

Pressione massima ammissibile (PS)	50bar
Tempo di apertura	~10ms
Tempo di chiusura	~10ms
Temperatura fluido	-10°C +130°C
Viscosità massima	5°E (~37 cStokes o mm²/s)

► **MATERIALI A CONTATTO CON IL FLUIDO**

Corpo	Acciaio inox AISI 316L
Tenuta	FPM
Componenti interni	Acciaio inox
Sede	Acciaio inox AISI 316L
Tubo guida	Acciaio inox
Anello di sfasamento magnetico	Rame

► **ELETTROMAGNETE**

Conforme agli standard

Materiale di inglobamento

Classe isolamento

Temperatura ambiente

Servizio continuo

Connessioni elettriche

Grado di protezione

Tensioni c.c.
c.a.

ZB12A ZC12A	ZB14A ZC14A
▲ UL e CSA	
PET caricato vetro	
F (155°C)	H (180°C)
-10°C +60°C	-10°C +75°C
ED 100%	
DIN 46340- Connettore 3 poli (EN175301-803 per ZC)	
IP 67 (EN 60529) con connettore	
12-24V (+10% -5%)	
24V/50-60Hz - 115V/50Hz - 230V/50-60Hz (+10% -15%)	
(Altre tensioni e frequenze a richiesta e per quantità).	

▲ : omologazione valida solo per ZB12A-ZB14A

Attacchi ISO 228	Ø Int. (mm)	Pressione differenziale (bar)				Kv (m³/h)	Serie e tipo		Assorbimento				Organi di tenuta	Note	Peso (kg)					
		Δp min	Δp max				Valvola	Elettromagnete	c.a.		c.c.									
			Gas		Liquidi				Spunto	Esercizio										
			c.a.	c.c.	c.a.					c.c.		VA				VA	W	W		
G1/4	1,6	0	20	12	20	12	L176V07	ZB12A	12	6	4	5,5	FPM	1-2	0,160					
	2,4		12	4	12	4														
	1,6		20	15	20	15										ZC12A	10	6	3,5	5,5
	2,4		15	8	15	8														

► **NOTE**

- Tenuta: FPM = Elastomero fluorocarbonico

A richiesta: elettromagnete in classe H (ZB14A-ZC14A – vedere paragrafo “ELETTROMAGNETE”)

1 - A richiesta versione con comando manuale: L176V05

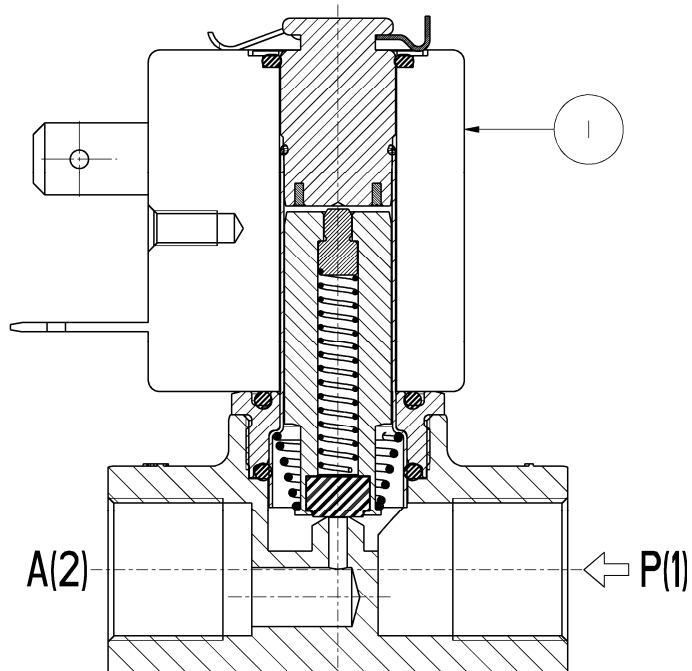
2 - Elettromagneti ZB12A-ZB14A-ZC12A e ZC14A completi di guarnizione di tenuta nella parte superiore e inferiore (vedere sezione sul retro).

L176

NON STANDARD

ACCIAIO INOX

► PARTI DI RICAMBIO



Descrizione Kit

Elettromagnete

Codice kit

ZB12A
ZB14A
ZC12A
ZC14A

Formato da:

Elettromagnete pos. 1

► INSTALLAZIONE

- L'elettrovalvola può essere montata in qualunque posizione, preferibilmente con l'elettromagnete verticale rivolto verso l'alto.

I DATI RIPORTATI HANNO VALIDITÀ ALLA DATA DI EMISSIONE. EVENTUALI AGGIORNAMENTI SONO DISPONIBILI A RICHIESTA