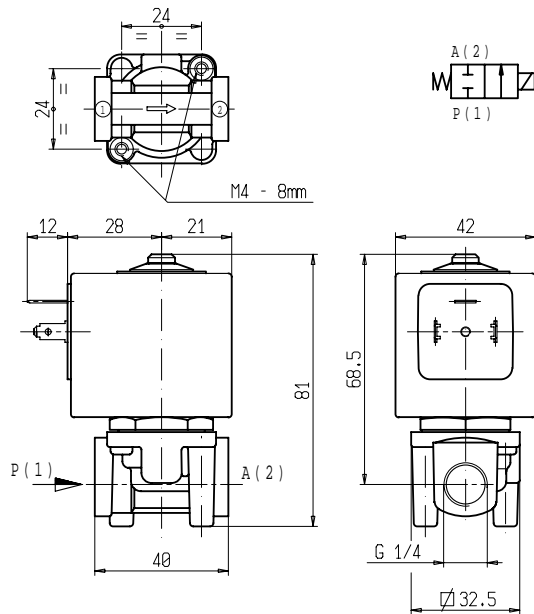




ELETTROVALVOLA
2/2 - NC (Normalmente chiusa)
 Azione diretta
G 1/4

L159

NON STANDARD



► **CARATTERISTICHE GENERALI**

Elettrovalvola ad azione diretta.
 Adatta per l'intercettazione di fluidi liquidi e gassosi; particolarmente indicata per acqua surriscaldata e vapore (verificare la compatibilità del fluido con i materiali con cui viene a contatto).

► **CARATTERISTICHE TECNICHE**

Pressione massima ammissibile (PS) 40 bar
 Tempo di apertura ~30ms
 Tempo di chiusura ~30ms
 Temperatura fluido -10°C +170°C
 Viscosità massima 5°E (~37 cStokes o mm²/s)

► **MATERIALI A CONTATTO CON IL FLUIDO**

Corpo Ottone
 Tenuta Rubino
 Componenti interni Acciaio inox
 Sede Acciaio inox
 Tubo guida Acciaio inox
 Anello di sfasamento magnetico Rame

► **ELETTROMAGNETE**

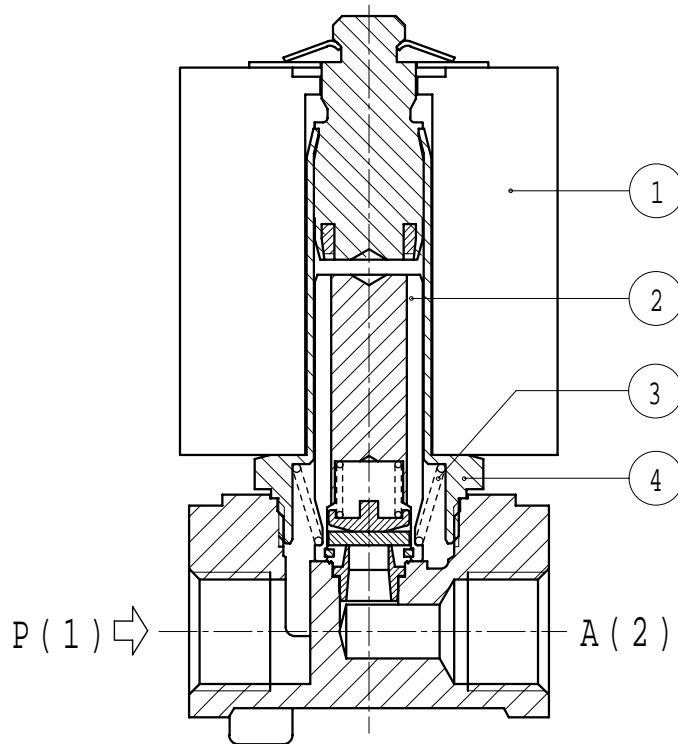
Tempo di Inserzione ED 100%
 Materiale di inglobamento PET (polietilene tereftalato) caricato vetro
 Classe isolamento H (165°C) - UL
 Temperatura ambiente -10°C +80°C
 Connessioni elettriche DIN 46340 - Connettore 3 poli (DIN 43650)
 Grado di protezione IP 65 (EN 60529) con connettore
 Tensioni c.c. 12-24V (+10%-5%)
 c.a. 24V/50Hz - 110V/50Hz (120V/60Hz)
 230V/50Hz (+10% -15%)
 (Altre tensioni e frequenze a richiesta e per quantità).

Attacchi ISO 228	Ø Int. (mm)	Pressione differenziale (bar)				Kv (m ³ /h)	Serie e tipo		Assorbimento			Organi di tenuta	Note	Peso (kg)
		Δp min	Δp max		Valvola		Elettromagnete	c.a. (VA)		c.c. (W)				
			Gas	Liquidi				Spunto	Esercizio					
			c.a.	c.c.	c.a.	c.c.								
G 1/4	3	0	30	17	30	17	L159C05	Z134A	44	24	13	RUBINO	1-2	0,500
	4,5		12	4	12	4								

► **NOTE**

- Tenuta : RUBINO = Corindone sintetico
- L'utilizzo di tenute rigide con fluidi gassosi comporta un leggero trafileamento normalmente contenuto entro i 2 scc/min. alla pressione di 1 bar.
- 1 - Per utilizzo con vapore, allorché i dati espressi in tabella siano superiori, valgono i seguenti limiti: Pmax = 8 bar (Tmax fluido 170°C).
- 2 - A richiesta elettromagnete tipo Z130A (PET Polietilene tereftalato) classe "F" (+140°C), temperatura ambiente +60°C.

► PARTI DI RICAMBIO



Descrizione Kit

Codice kit

Formato da:

Kit gruppo nucleo

G2877401

Gruppo nucleo (completo di molla rinvio nucleo) pos. 2

Kit molla rinvio nucleo

G2866801

N.10 Molle rinvio nucleo pos. 3

Gruppo guida

3077901R

Gruppo guida pos.4

Elettromagnete Z134A

Elettromagnete pos. 1

► INSTALLAZIONE

L'elettrovalvola può essere montata in qualunque posizione, preferibilmente con l'elettromagnete verticale rivolto verso l'alto.