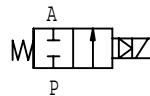
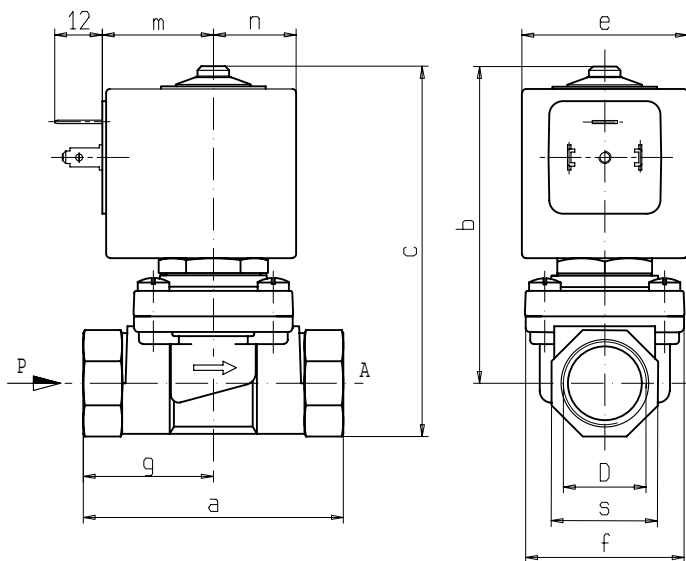




ELETTRIVALVOLA 2/2 - NC (Normalmente chiusa) Servoazionata a membrana guidata G1/2 - 3/4 - 1

L153



	D	a	b	c	e	f	m	n	s	g
D07	G 1/2	66	80,5	94	42	41	28	21	27	-
	G 3/4	79	85,5	102,5	42	51	28	21	33	-
D5	G 1	105	106	127	48,6	71	35	24,3	42	46
D10	G 1/2	66	82	95	42	41	28	21	27	-
	G 3/4	79	87	104	42	51	28	21	33	-

► CARATTERISTICHE GENERALI

Elettrovalvola servoazionata a membrana guidata, con passaggio interno pieno.

Adatta per l'intercettazione di fluidi liquidi e gassosi; particolarmente indicata per acqua surriscaldata e vapore (verificare la compatibilità del fluido con i materiali con cui viene a contatto).

► CARATTERISTICHE TECNICHE

Pressione massima ammissibile (PS)	16 bar
Tempo di apertura	da ~100ms a ~150ms
Tempo di chiusura	da ~100ms a ~400ms
Temperatura fluido	-10°C +140°C
Viscosità massima	5°E (37 cStokes o mm ² /s)

► MATERIALI A CONTATTO CON IL FLUIDO

Corpo	Ottone
Tenuta	EPDM
Membrana	PTFE
Componenti interni	Acciaio inox
Sede	Acciaio inox
Tubo guida	Acciaio inox
Anello di sfasamento magnetico	Rame

► ELETTRIMAGNETE

Servizio continuo	ED 100%
Materiale di inglobamento	PET (Polietilene tereftalato) caricato vetro
Classe isolamento	H (165°C) - UL
Temperatura ambiente	-10 C° +80 °C
Connessioni elettriche	DIN 46340- Connettore 3 poli (DIN 43650)
Grado di protezione	IP 65 (EN 60529) con connettore
Tensioni	c.a. 24V/50Hz - 110V/50Hz (120V/60Hz) - 230V/50Hz (+10% -15%) (Altre tensioni e frequenze a richiesta e per quantità).

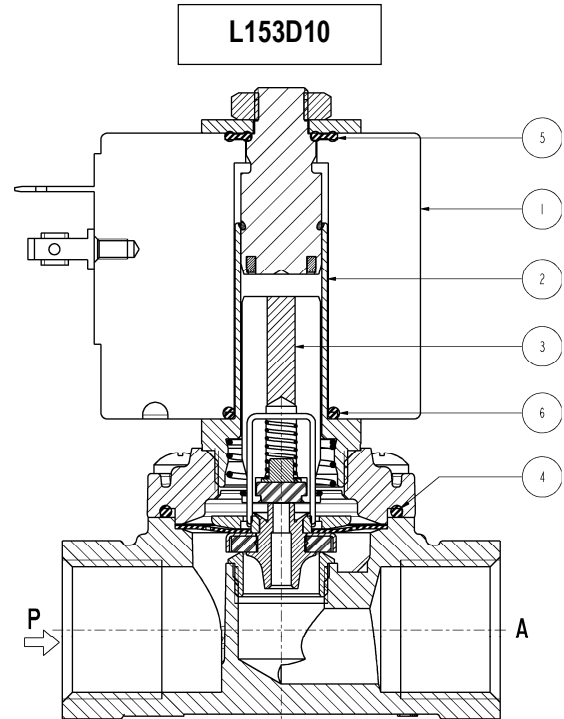
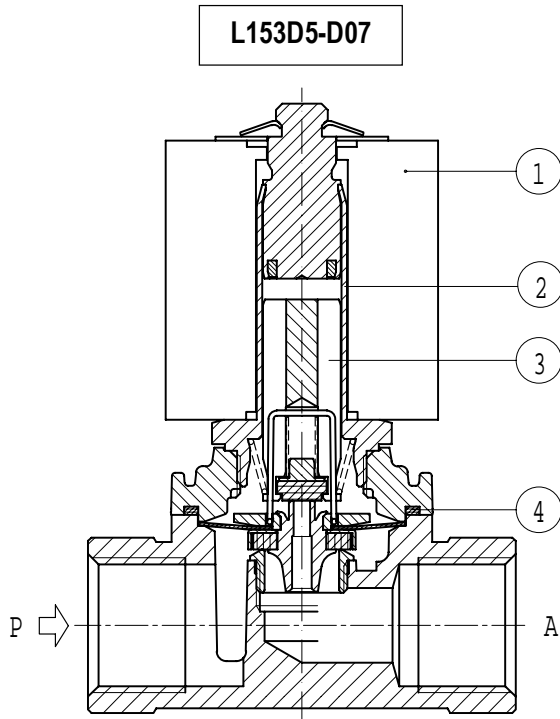
Attacchi ISO 228	Ø Int. (mm)	Pressione differenziale (bar)				Kv (m ³ /h)	Serie e tipo		Assorbimento			Organi di tenuta	Utilizzo Note	Peso (kg)					
		Δp min	Δp max				Valvola	Elettromagnete	c.a. (VA)		c.c. (W)								
			Gas		Liquidi				Spunto	Esercizio									
			c.a.	c.c.	c.a.										c.c.				
G1/2	11,5	0	8	-	6	-	L153D07	Z134A	44	24	-	EPDM	1-2-3	0,660					
G3/4	17													0,870					
G1	22						L153D5	Z914A	50	27			1-2-4	1,665					
G1/2	11,5													L153D10	Z134A	44	24	1-2-3-5	0,660
G3/4	17																		0,870

► NOTE

- Tenuta : EPDM = Elastomero etil-propilenico
- 1 - Per utilizzo con vapore valgono i seguenti limiti: Pmax = 3 bar (Tmax fluido 140°C)
- 2 - Le valvole sono operative con vuoto (0 bar assoluti) a valle
- 3 - A richiesta elettromagnete tipo Z130A (PET = polietilene tereftalato), classe F (140°C); temperatura max fluido +100°C, temperatura max ambiente +60°C.
- 4 - A richiesta elettromagnete tipo Z923A (PET = polietilene tereftalato), classe F (140°C); temperatura max fluido +100°C, temperatura max ambiente +60°C.
- 5 - Modello disponibile a richiesta e per quantità. Elettromagnete completo di guarnizione di tenuta nella parte superiore e inferiore (vedere sezione sul retro). Particolarmente indicato per utilizzo in luoghi con elevata percentuale di umidità.

L153

► PARTI DI RICAMBIO



Descrizione Kit

Kit gruppo membrana nucleo

L153D07-D10 G1/2
G3/4

L153D5 G1

Codice kit

G3084101
G3084201

G2836601

Formato da:

Gruppo nucleo e gruppo otturatore pos. 3
OR gruppo guida pos. 4

Gruppo guida

L153D07 G1/2-G3/4

L153D5 G1

L153D10 G1/2-G3/4

3078101R

2834901R

297456-001R

Gruppo guida pos. 2

Kit guarnizione elettromagnete

L153D10

G3067302

N.10 guarnizioni pos.5

Kit OR elettromagnete

L153D10

GU2428000015

N.10 OR elettromagnete pos.6

Elettromagnete

L153D07-D10

Z134A

Elettromagnete pos. 1

L153D5

Z914A

► INSTALLAZIONE

L'elettrovalvola può essere montata in qualunque posizione, preferibilmente con l'elettromagnete verticale rivolto verso l'alto.

I DATI RIPORTATI HANNO VALIDITÀ ALLA DATA DI EMISSIONE. EVENTUALI AGGIORNAMENTI SONO DISPONIBILI A RICHIESTA.