

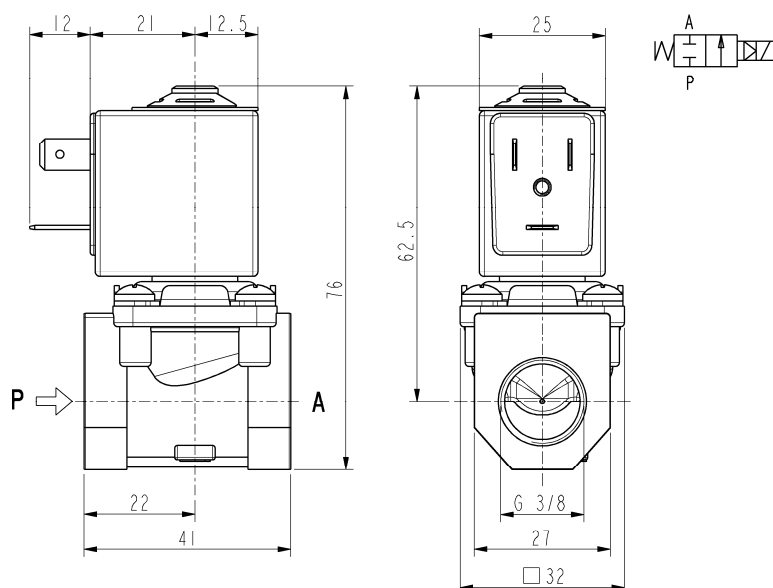


ELETTROVALVOLA
2/2 - NC (Normalmente chiusa)
 Servoazionata
G3/8

L140D12

ACCIAIO INOX

NON STANDARD



► **CARATTERISTICHE GENERALI**

Elettrovalvola a membrana, servoazionata, con passaggio interno pieno.

Adatta per l'intercettazione di fluidi liquidi e gassosi (verificare la compatibilità del fluido con i materiali con cui viene a contatto).

► **CARATTERISTICHE TECNICHE**

Pressione massima ammissibile (PS) 16 bar
 Tempo di apertura ~30ms
 Tempo di chiusura ~50ms
 Temperatura fluido -10°C +100°C
 Viscosità massima 5°E (~37 cStokes o mm²/s)

► **MATERIALI A CONTATTO CON IL FLUIDO**

Corpo Acciaio inox AISI 316L
 Tenuta EPDM
 Componenti interni Acciaio inox e POM (copolimero di acetale)
 Sede Acciaio inox AISI 316L
 Tubo guida Acciaio inox
 Anello di sfasamento magnetico Rame

► **ELETTROMAGNETE**

Tempo di Inserzione ED 100%
 Materiale di inglobamento PET (polietilene tereftalato) caricato vetro
 Classe isolamento F (155°C) a richiesta cl. H (180°C) - UL
 Temperatura ambiente -10°C +60°C
 Connessioni elettriche DIN 46340- Connettore 3 poli
 Grado di protezione IP 65 (EN 60529) con connettore
 Tensioni c.a. 24V/50-60Hz - 110V/50-60Hz (120V/60Hz)
 230V/50-60Hz (+10% -15%)
 (Altre tensioni e frequenze a richiesta e per quantità)

Attacchi ISO 228	Ø Int. (mm)	Pressione differenziale (bar)				Kv (m ³ /h)	Serie e tipo		Assorbimento			Organi di tenuta	Note	Peso (kg)	
		Δp min	Δp max		Valvola		Elettromagnete	c.a. (VA)		c.c. (W)					
			Gas					Spunto	Esercizio						
			c.a.	c.c.											
G 3/8	10	0,35	10	-	10	-	1,5	L140D12	Z610A	16	10	-	EPDM	1 - 2	0,300

► **NOTE**

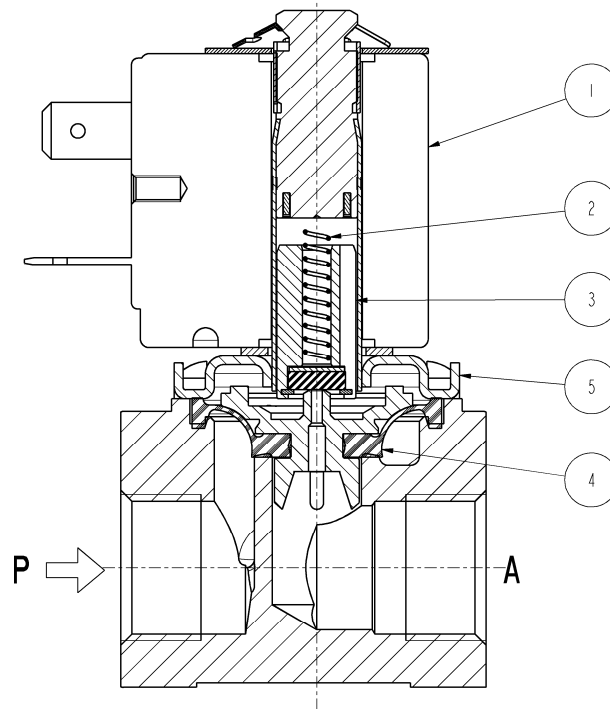
- Tenuta : EPDM = Elastomero etil-propilenico (miscela certificata WRAS/KTW)
- Continue variazioni di pressione possono ridurre la durata della membrana.
- 1 - Il Δp max indicato in tabella è valido per alimentazione a 50Hz; nel caso di alimentazione a 60Hz, il Δp max è 5 bar.
- 2 - A richiesta elettromagnete Z614A, classe "H" (+180°C), temperatura ambiente max 80°C, omologato UL.

L140-D12

NON STANDARD

ACCIAIO INOX

► PARTI DI RICAMBIO



Descrizione Kit

Codice kit

Formato da:

Kit gruppo nucleo

G2851704

Gruppo nucleo pos. 3
Molla rinvio nucleo pos. 2

Kit molla rinvio nucleo

G2733901

N.10 Molle rinvio nucleo pos. 2

Gruppo membrana

2706507R

Gruppo membrana pos. 4

Gruppo guida

2733801R

Gruppo guida pos. 5

Elettromagnete

Z610A

Elettromagnete pos. 1

► INSTALLAZIONE

L'elettrovalvola può essere montata in qualunque posizione, preferibilmente con l'elettromagnete verticale rivolto verso l'alto.

I DATI RIPORTATI HANNO VALIDITÀ ALLA DATA DI EMISSIONE. EVENTUALI AGGIORNAMENTI SONO DISPONIBILI A RICHIESTA