



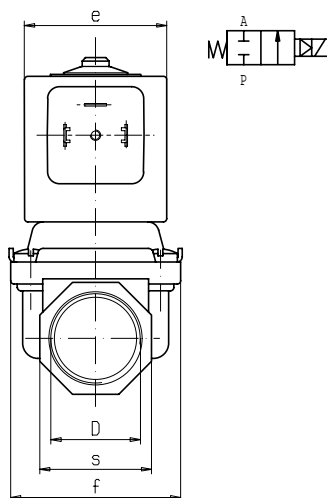
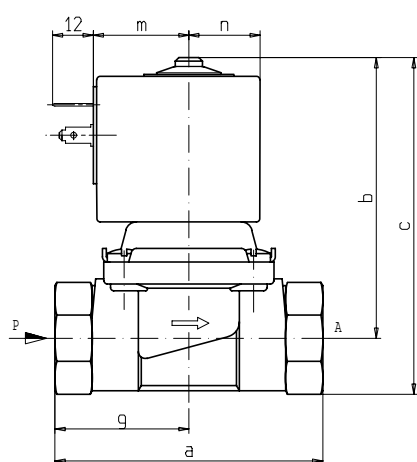
ELETTRIVALVOLA

2/2 - NC (Normalmente chiusa)

Servoazionata a membrana guidata

G3/8 + 1

L133



| D | a | b | c | e | f | m | n | s | g |
|-------|-----|------|-----|------|----|------|------|----|------|
| G 3/8 | 60 | 69 | 80 | 30 | 41 | 21,6 | 19,9 | 22 | 25,5 |
| G 1/2 | 66 | 74,5 | 90 | 42 | 41 | 28 | 21 | 27 | - |
| G 3/4 | 79 | 81 | 98 | 42 | 51 | 28 | 21 | 33 | - |
| G 1 | 105 | 100 | 121 | 48,6 | 71 | 35 | 24,3 | 42 | 46 |

► CARATTERISTICHE GENERALI

Elettrovalvola servoazionata a membrana guidata, con passaggio interno pieno.
 Particolarmente indicata per impianti idraulici a circuito chiuso e per lo svuotamento di recipienti.
 Adatta per l'intercettazione di fluidi liquidi e gassosi (verificare la compatibilità del fluido con i materiali con cui viene a contatto).

► CARATTERISTICHE TECNICHE

Pressione massima ammissibile (PS) 16 bar
 Tempo di apertura Da ~100ms a ~150ms
 Tempo di chiusura Da ~100ms a ~400ms
 Temperatura fluido -10°C +90°C (NBR)
 0°C +130°C (FPM)
 Viscosità massima 5°E (~37 cStokes o mm²/s)

► MATERIALI A CONTATTO CON IL FLUIDO

Corpo Ottone
 Tenuta NBR o FPM
 Componenti interni Acciaio inox e ottone
 Sede Ottone
 Tubo guida Acciaio inox
 Anello di sfasamento magnetico Rame

► ELETTROMAGNETE

Servizio continuo ED 100%
 Materiale di inglobamento PET (polietilene tereftalato) caricato vetro
 Classe isolamento F (140 °C) a richiesta cl. H (165°C) - UL
 Solo ZA: F (155 °C) a richiesta cl. H (180°C) - UL
 Temperatura ambiente -10°C +60°C
 Solo ZA: -10°C +50°C
 Connessioni elettriche DIN 46340- Connettore 3 poli (DIN 43650)
 Grado di protezione IP 65 (EN 60529) con connettore
 Tensioni 12-24V (+10% -5%)
 c.a. 24V/50Hz-110V/50Hz(120V/60Hz) - 230V/50Hz
 (+10% -15%)
 (Altre tensioni e frequenze a richiesta e per quantità).

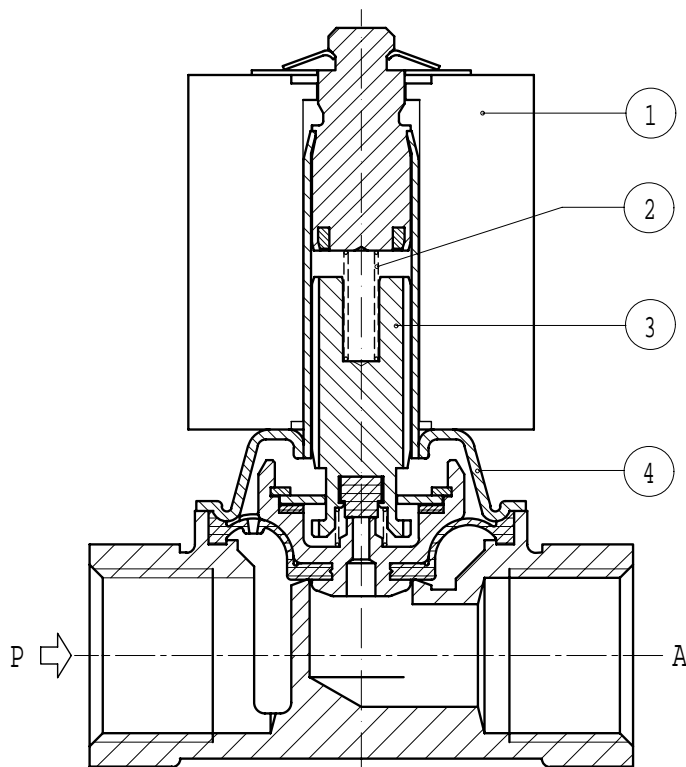
| Attacchi ISO 228 | Ø Int. (mm) | Pressione differenziale (bar) | | | | Kv (m ³ /h) | Serie e tipo | | Assorbimento | | | Organi di tenuta | Note | Peso (kg) |
|------------------|-------------|-------------------------------|---------|---------|---------|------------------------|--------------|----------------|--------------|-----------|----------|------------------|-------|-----------|
| | | Δp min | Δp max | | Liquidi | | Valvola | Elettromagnete | c.a. (VA) | | c.c. (W) | | | |
| | | | Gas | Liquidi | | | | | Spunto | Esercizio | | | | |
| G 3/8 | 10 | 0 | 10 | 3 | 10 | 3 | L133B10 | ZA30A | 23 | 14 | 9 | 1 | 0,440 | |
| | L133V10 | | | | | | | | | | | | | |
| G 1/2 | 12,5 | | L133B07 | Z130A | 44 | 24 | 13 | NBR | | | | | | |
| | L133V07 | | | | | | | | | | | | | |
| G 3/4 | 17 | L133B07 | Z923E | 65 | 33 | - | NBR | | | | | | | |
| | L133V07 | | | | | | | | | | | | | |
| G 1 | 24 | 0 | 10 | - | 10 | - | L133B06 | Z923A | - | - | 17 | - | 1,810 | |
| | | | | | | | | | | | | | | L133V06 |
| | | | | L133B06 | | | | | | | | | | |
| | | | | L133V06 | | | | | | | | | | |

► NOTE

- Tenuta : NBR = Elastomero nitril-butilico FPM = Elastomero fluorocarbonico
 - La portata nominale è garantita con Δp min ≥ 0,3 bar; per Δp min inferiori chiedere informazioni
 1 - L'elettrovalvola con elettromagnete per 50Hz può operare anche a 60Hz con Δp max ridotto del 20%.

L133

► PARTI DI RICAMBIO



Descrizione Kit

Codice kit Formato da:

| | | | | |
|----------------------------|------------------|-----------|-----------------------|--|
| Kit gruppo membrana nucleo | G 3/8 | L133V10 | G3104302 | Molla rinvio nucleo pos. 2 |
| | G 3/8 | L133B10 | G3104301 | Gruppo membrana con gruppo nucleo pos. 3 |
| | G 1/2 | L133V07 | G2990102 | |
| | G 1/2 | L133B07 | G2990101 | |
| | G 3/4 | L133V07 | G2990202 | |
| | G 3/4 | L133B07 | G2990201 | |
| | G 1 | L133V06 | G2991902 | |
| | G 1 | L133B06 | G2991901 | |
| Kit molla rinvio nucleo | G 3/8 | L133B-V10 | G3103701 | N.10 Molle rinvio nucleo pos. 2 |
| | G 1/2 | L133B-V07 | G2139901 | |
| | G 3/4 | L133B-V07 | G2918601 | |
| | G 1 | L133B-V06 | G2955801 | |
| Gruppo guida | G 3/8 | L133B-V10 | 3104101R | Gruppo guida pos. 4 |
| | G 1/2 | L133B-V07 | 3077801R | |
| | G 3/4 | L133B-V07 | 3077701R | |
| | G 1 | L133B-V06 | 2408202R | |
| Elettromagnete | L133B-V10 | ZA30A | Elettromagnete pos. 1 | |
| | L133B-V07 | Z130A | | |
| | L133B-V06 (c.c.) | Z923A | | |
| | L133B-V06 (c.a.) | Z923E | | |

► INSTALLAZIONE

L'elettrovalvola può essere montata in qualunque posizione, preferibilmente con l'elettromagnete verticale rivolto verso l'alto.