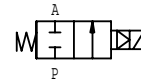
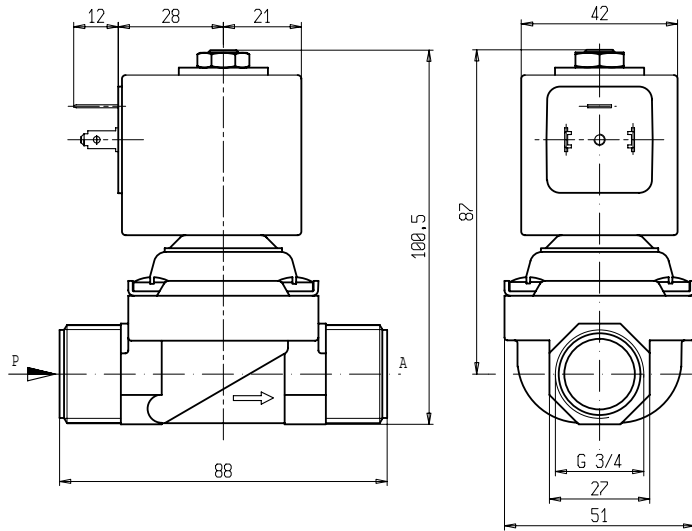




ELETTROVALVOLA
2/2 - NC (Normalmente chiusa)
 Servoazionata
G3/4

L131



► **CARATTERISTICHE GENERALI**

Elettrovalvola a membrana, servoazionata, con passaggio interno pieno.

Il fluido non viene a contatto con componenti in rame o sue leghe. Adatta per l'intercettazione di fluidi liquidi e gassosi (verificare la compatibilità del fluido con i materiali con cui viene a contatto).

► **CARATTERISTICHE TECNICHE**

Pressione massima ammissibile (PS)	10 bar
Tempo di apertura	~30ms
Tempo di chiusura	~50ms
Temperatura fluido	-10°C +80°C
Viscosità massima	5°E (-37 cStokes o mm ² /s)

► **MATERIALI A CONTATTO CON IL FLUIDO**

Corpo	PP (polipropilene) caricato vetro.
Tenuta	FPM
Componenti interni	Acciaio inox e PP caricato vetro
Sede	PP caricato vetro.
Tube guida	Acciaio inox
Anello di sfasamento magnetico	Rame argentato

► **ELETTROMAGNETE**

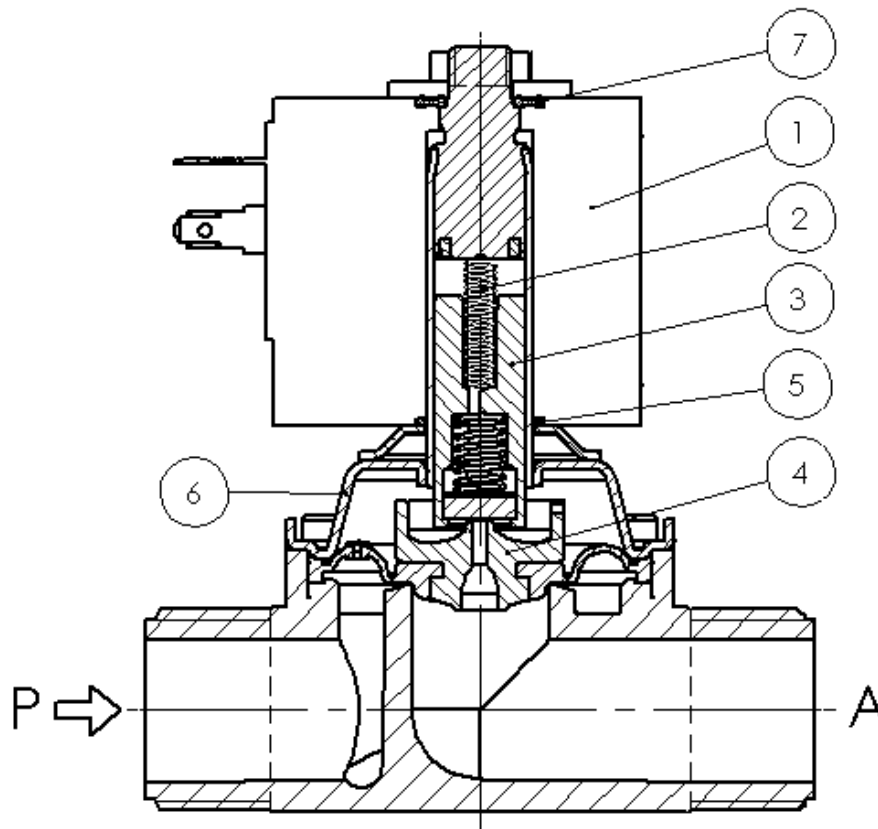
Servizio continuo	ED 100%
Materiale di inglobamento	PET (polietilene tereftalato) caricato vetro
Classe isolamento	F (140°C) a richiesta cl. H (165°C) - UL
Temperatura ambiente	-10°C +60°C
Connessioni elettriche	DIN 46340- Connettore 3 poli (DIN 43650)
Grado di protezione	IP 65 (EN 60529) con connettore
Tensioni c.a.	24V/50Hz-110V/50Hz(120V/60Hz) - 230V/50Hz (+10% -15%)
	(Altre tensioni e frequenze a richiesta e per quantità).

Attacchi ISO 228	Ø Int. (mm)	Pressione differenziale (bar)						Kv (m ³ /h)	Serie e tipo		Assorbimento			Organi di tenuta	Note	Peso (kg)
		Δp min	Δp max				Valvola		Elettromagnete	c.a. (VA)		c.c. (W)				
			Gas		Liquidi					Spunto	Esercizio					
			c.a.	c.c.	c.a.	c.c.										
G 3/4	18	0,2	6	-	6	-	4,8	L131V08	Z130A	44	24	-	FPM	-	0,470	

► **NOTE**

- Tenuta : FPM = Elastomero fluorocarbonico
- Continue variazioni di pressione possono ridurre la durata della membrana.

► PARTI DI RICAMBIO



Descrizione Kit	Codice kit	Formato da:
Kit gruppo nucleo	G3083801	Molla rinvio nucleo pos. 2 Gruppo nucleo pos. 3
Kit molla rinvio nucleo	G2002301	N.10 Molle rinvio nucleo pos. 2
Kit gruppo membrana	G3141701	Gruppo membrana pos.4
Kit OR elettromagnete	GU2421000138	N.10 OR elettromagnete pos.5
Kit guarnizione elettromagnete	G3067301	N.10 guarnizioni pos.7
Gruppo guida	298544-002R	Gruppo guida pos. 6
Elettromagnete	Z130A	Elettromagnete pos. 1

► INSTALLAZIONE

- L'elettrovalvola può essere montata in qualunque posizione, preferibilmente con l'elettromagnete verticale rivolto verso l'alto.
- In caso di smontaggio per manutenzione, il dado di bloccaggio elettromagnete deve essere serrato con una coppia di 5÷7 Nm.