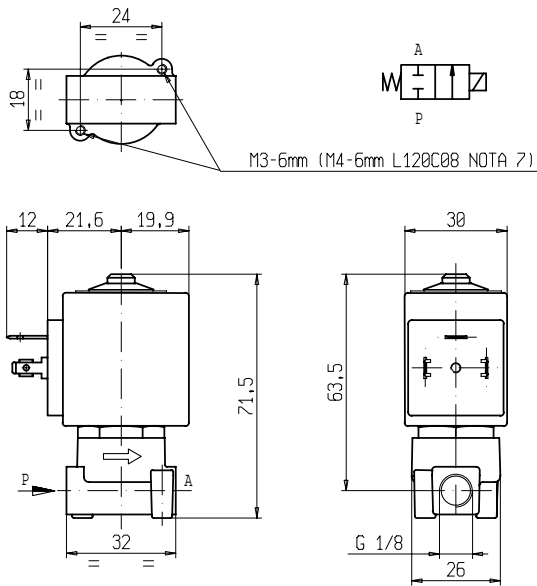




ELETTOVALVOLA
2/2 - NC (Normalmente chiusa)
 Azione diretta
G1/8

L120



► **CARATTERISTICHE GENERALI**

Elettrovalvola ad azione diretta, di dimensioni contenute.
 Adatta per l'intercettazione di fluidi liquidi e gassosi (verificare la compatibilità del fluido con i materiali con cui viene a contatto).

► **CARATTERISTICHE TECNICHE**

Pressione massima ammissibile (PS) 40 bar
 Tempo di apertura ~ 20ms
 Tempo di chiusura ~ 20ms
 Temperatura fluido -10°C +170°C (RUBINO)
 0°C +130°C (FPM)
 Viscosità massima 5°E (~37 cStokes o mm²/s)

► **MATERIALI A CONTATTO CON IL FLUIDO**

Corpo Ottone
 Tenuta RUBINO o FPM
 Componenti interni Acciaio inox
 Sede Ottone o Acciaio inox
 Tubo guida Acciaio inox
 Anello di sfasamento magnetico Rame

► **ELETTROMAGNETE**

Conforme agli standard VDE
 Servizio continuo ED 100%
 Materiale di inglobamento PET (polietilene tereftalato) caricato vetro
 Classe isolamento F (155 °C) – a richiesta cl. H (180°C) - UL
 Temperatura ambiente -10 C° +50 °C
 Connessioni elettriche DIN 46340- Connettore 3 poli (DIN 43650)
 Grado di protezione IP 65 (EN 60529) con connettore
 Tensioni c.c. 12-24V (+10% -5%)
 c.a. 24V/50Hz - 110V/50Hz (120V/60Hz) - 230V/50Hz
 (+10% -15%)
 (Altre tensioni e frequenze a richiesta e per quantità)

Attacchi ISO 228	Ø Int. (mm)	Pressione differenziale (bar)				Kv (m ³ /h)	Serie e tipo		Assorbimento			Organi di tenuta	Note	Peso (kg)	
		Δp min	Δp max				Valvola	Elettromagnete	c.a. (VA)		c.c. (W)				
			Gas		Liquidi				Spunto	Esercizio					
			c.a.	c.c.	c.a.										c.c.
G 1/8	1,6	0	30	20	30	20	L120C01	ZA30A	23	14	9	RUBINO	1-2-3	0,270	
	2,3		20	10	20	10							4-5-6		
	1,6		30	30	30	30	L120V02						FPM		7-8
	2,3		20	16	20	16									6

► **NOTE**

- Tenuta : RUBINO = Corindone sintetico FPM = Elastomero fluorocarbonico (conforme alle norme FDA)
- 1 - L'utilizzo di tenute rigide (RUBINO) con fluidi gassosi comporta un leggero trafilamento normalmente contenuto entro i 2 scc/min alla pressione di 1 bar.
- 2 - Elettrovalvola con sede riportata in ACCIAIO INOX adatta per acqua surriscaldata e vapore
- 3 - Per utilizzo con vapore valgono i seguenti limiti: Pmax = 8bar (Tmax fluido = 170°C).
- 4 - A richiesta elettromagnete ZA34A, classe "H" (+180°C), temperatura ambiente +80°C, omologato UL.
- 5 - OR tra gruppo guida e corpo in FPM.
- 6 - A richiesta elettromagnete speciale ZA32A, classe "F", con avvolgimenti omologati UL o VDE – vedi metro.
- 7 - A richiesta modello L120C08, fori di fissaggio M4 (non standard).
- 8 - Modello disponibile a richiesta e per quantità

L120

► ELETTROMAGNETE SPECIALE ZA32A

Servizio continuo ED 100%
 Materiale di inglobamento PET (polietilene tereftalato) caricato vetro
 Classe isolamento bobina F (155 °C)
 Temperatura ambiente -10 °C +50 °C

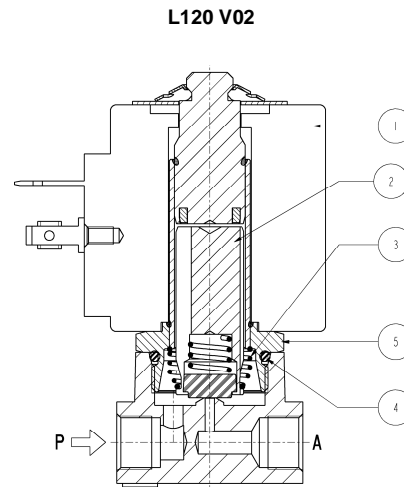
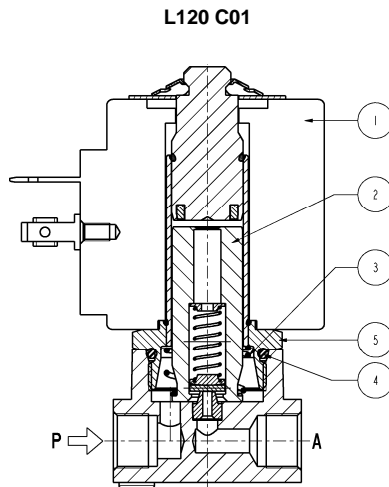
Connessioni elettriche DIN 46340- Connettore 3 poli (DIN 43650)
 Grado di protezione IP 65 (EN 60529) con connettore
 Tensioni c.a. 24V/50-60Hz (VDE) • 100V/50-60Hz • 115-120V/60Hz (UL) •
 200V/50-60Hz • 220-230V/50Hz - 208-240V/60Hz (UL) •
 220-240V/50Hz (VDE) • (+10% -15%)

Attacchi ISO 228	Ø Int. (mm)	Pressione differenziale (bar)				Kv (m ³ /h)	Serie e tipo		Assorbimento			Organi di tenuta	Utilizzo Note	Peso (kg)	
		Δp min	Δp max				Valvola	Elettromagnete	c.a. (VA)		c.c. (W)				
			Gas		Liquidi				Spunto	Esercizio					
			c.a.	c.c.	c.a.										c.c.
G 1/8	1,6	0	30		30		L120C01	ZA32A	23	14	-	RUBINO	1 - 2 - 3 - 4 5 - 6	0,270	
	2,3		20		20										
	1,6		30	-	30	-	L120V02					FPM			
	2,3		16		16										

► NOTE

- Tenuta : RUBINO = Corindone sintetico FPM = Elastomero fluorocarbonico (conforme alle norme FDA)
- 1 - L'utilizzo di tenute rigide (RUBINO) con fluidi gassosi comporta un leggero trafileamento normalmente contenuto entro i 2 scc/min alla pressione di 1 bar.
- 2 - Elettrovalvola con sede riportata in ACCIAIO INOX adatta per acqua surriscaldata e vapore
- 3 - Per utilizzo con vapore valgono i seguenti limiti: Pmax = 8bar (Tmax fluido = 170°C).
- 4 - OR tra gruppo guida e corpo in FPM.
- 5 - A richiesta modello L120C08, fori di fissaggio M4 (non standard).
- 6 - Modello disponibile a richiesta e per quantità.

► PARTI DI RICAMBIO



Descrizione Kit

Kit gruppo nucleo

L120C01
L120V02

Kit molla rinvio nucleo

L120C01
L120V02

Kit OR gruppo guida

L120C01 - V02

Gruppo guida

Codice kit

G3008801
G3022803

G3018901
G3022401

GU2424000017

3008301R

ZA30A
ZA32A

Formato da:

Gruppo nucleo (completo di molla rinvio nucleo) pos. 2
OR gruppo guida pos. 4

N.10 Molle rinvio nucleo pos. 3

N.10 OR gruppo guida pos. 4

Gruppo guida pos. 5

Elettromagnete pos. 1

► INSTALLAZIONE

L'elettrovalvola può essere montata in qualunque posizione, preferibilmente con l'elettromagnete verticale rivolto verso l'alto.