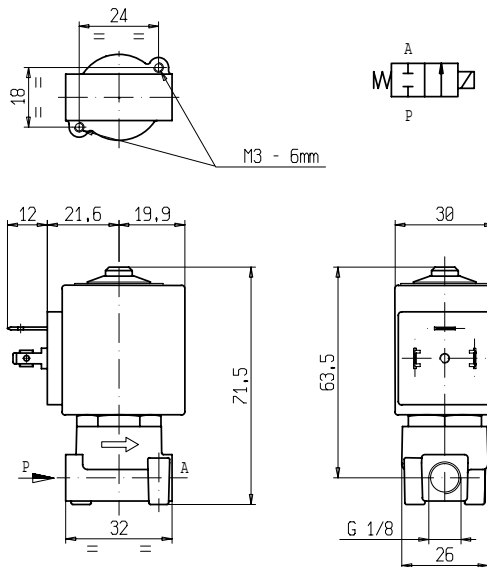




ELETTROVALVOLA
2/2 - NC (Normalmente chiusa)
 Azione diretta
G1/8

L120V07

NON STANDARD



► **CARATTERISTICHE GENERALI**

Elettrovalvola ad azione diretta, di dimensioni contenute.
 Adatta per l'intercettazione di fluidi liquidi e gassosi (verificare la compatibilità del fluido con i materiali con cui viene a contatto).

► **CARATTERISTICHE TECNICHE**

Pressione massima ammissibile (PS) 40 bar
 Tempo di apertura ~ 20ms
 Tempo di chiusura ~ 20ms
 Temperatura fluido 0°C +130°C
 Viscosità massima 5°E (~37 cStokes o mm²/s)

► **MATERIALI A CONTATTO CON IL FLUIDO**

Corpo Ottone
 Tenuta FPM
 Componenti interni Acciaio inox
 Sede Acciaio inox
 Tubo guida Acciaio inox
 Anello di sfasamento magnetico Rame

► **ELETTROMAGNETE**

Conforme agli standard VDE
 Servizio continuo ED 100%
 Materiale di inglobamento PET (polietilene tereftalato) caricato vetro
 Classe isolamento F (155 °C) – a richiesta cl. H (180°C) - UL
 Temperatura ambiente -10 C° +50 °C
 Connessioni elettriche DIN 46340- Connettore 3 poli (DIN 43650)
 Grado di protezione IP 65 (EN 60529) con connettore
 Tensioni c.c. 12-24V (+10% -5%)
 c.a. 24V/50Hz - 110V/50Hz (120V/60Hz) - 230V/50Hz
 (+10% -15%)
 (Altre tensioni e frequenze a richiesta e per quantità)

Attacchi ISO 228	Ø Int. (mm)	Pressione differenziale (bar)				Kv (m ³ /h)	Serie e tipo		Assorbimento			Organi di tenuta	Note	Peso (kg)	
		Δp max					Valvola	Elettromagnete	c.a. (VA)		c.c. (W)				
		Gas		Liquidi					Spunto	Esercizio					
		c.a.	c.c.	c.a.	c.c.										
G 1/8	2,3	0	20	16	20	16	0,15	L120V07	ZA30A	23	14	9	FPM	1-2-3	0,270

► **NOTE**

- Tenuta : FPM = Elastomero fluorocarbonico
- 1 - Elettrovalvola con sede riportata in ACCIAIO INOX.
- 2 - A richiesta elettromagnete speciale ZA32A, classe "F", con avvolgimenti omologati UL o VDE – vedi retro.
- 3 - A richiesta elettromagnete ZA34A, classe "H" (+180°C), temperatura ambiente +80°C, omologato UL.

NON STANDARD

► Elettromagnete speciale ZA32A

Servizio continuo ED 100%
 Materiale di inglobamento PET (polietilene tereftalato) caricato vetro
 Classe isolamento bobina F (155 °C)
 Temperatura ambiente -10 °C +50 °C

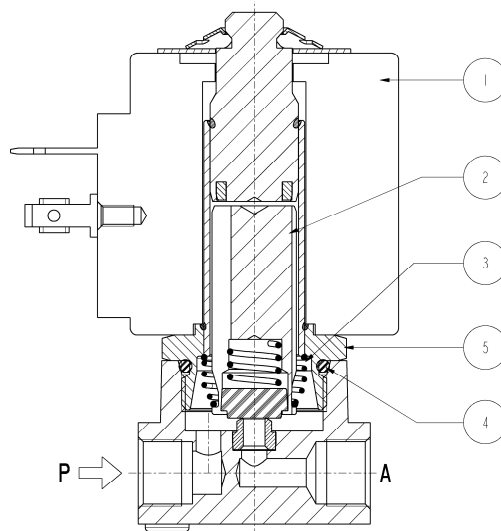
Conessioni elettriche DIN 46340- Connettore 3 poli (DIN 43650)
 Grado di protezione IP 65 (EN 60529) con connettore
 Tensioni c.a. 24V/50-60Hz (VDE) • 100V/50-60Hz • 115-120V/60Hz (UL) • 200V/50-60Hz • 220-230V/50Hz - 208-240V/60Hz (UL) • 220-240V/50Hz (VDE) • (+10% -15%)

Attacchi ISO 228	Ø Int. (mm)	Pressione differenziale (bar)				Kv (m³/h)	Serie e tipo		Assorbimento			Organi di tenuta	Utilizzo Note	Peso (kg)	
		Δp min	Δp max				Valvola	Elettromagnete	c.a. (VA)		c.c. (W)				
			Gas		Liquidi				Spunto	Esercizio					
			c.a.	c.c.	c.a.										c.c.
G 1/8	2,3	0	16	-	16	-	0,15	L120V07	ZA32A	23	14	-	FPM	1	0,270

► NOTE

- Tenuta : FPM = Elastomero fluorocarbonico
- 1 - Elettrovalvola con sede riportata in ACCIAIO INOX.

► PARTI DI RICAMBIO



Descrizione Kit

Kit gruppo nucleo

Codice kit

G3022803

Formato da:

Gruppo nucleo (completo di molla rinvio nucleo) pos. 2
 OR gruppo guida pos. 4

Kit molla rinvio nucleo

G3022401

N.10 Molle rinvio nucleo pos. 3

Kit OR gruppo guida

GU2424000017

N.10 OR gruppo guida pos. 4

Gruppo guida

3008301R

Gruppo guida pos. 5

Elettromagnete

ZA30A
 ZA32A

Elettromagnete pos. 1

► INSTALLAZIONE

L'elettrovalvola può essere montata in qualunque posizione, preferibilmente con l'elettromagnete verticale rivolto verso l'alto.