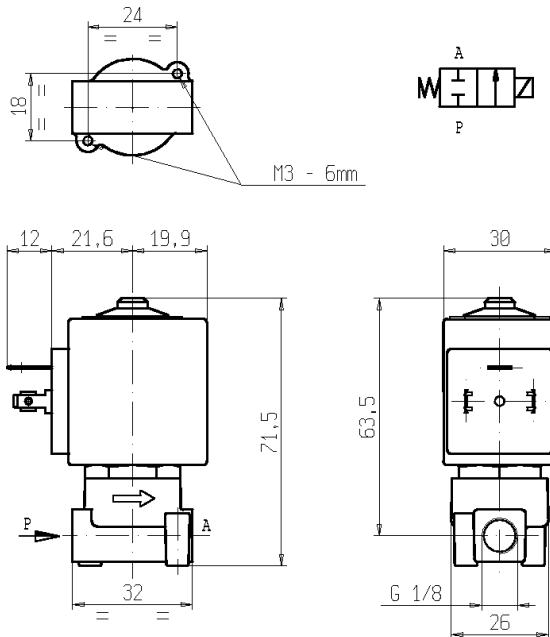




ELETTROVALVOLA
2/2 - NC (Normalmente chiusa)
 Azione diretta
G1/8

L120N02

NON STANDARD



► **CARATTERISTICHE GENERALI**

Elettrovalvola ad azione diretta, di dimensioni contenute.
 Adatta per l'intercettazione di fluidi liquidi e gassosi; particolarmente indicata per fluidi frigorigeni (verificare la compatibilità del fluido con i materiali con cui viene a contatto).

► **CARATTERISTICHE TECNICHE**

Pressione massima ammissibile (PS) 40 bar
 Tempo di apertura ~20ms
 Tempo di chiusura ~20ms
 Temperatura fluido -10°C +90°C
 Viscosità massima 5°E (~37 cStokes o mm²/s)

► **MATERIALI A CONTATTO CON IL FLUIDO**

Corpo Ottone
 Tenuta CR70N
 Componenti interni Acciaio inox
 Sede Ottone
 Tubo guida Acciaio inox
 Anello di sfasamento magnetico Rame

► **ELETTROMAGNETE**

Conforme agli standard VDE
 Servizio continuo ED 100%
 Materiale di inglobamento PET (polietilene tereftalato) caricato vetro
 Classe isolamento F (155 °C) – a richiesta cl. H (180°C) - UL
 Temperatura ambiente -10 °C +50 °C
 Connessioni elettriche DIN 46340 - Connettore 3 poli (DIN 43650)
 Grado di protezione IP 65 (EN 60529) con connettore
 Tensioni c.c. 12-24V (+10% -5%)
 c.a. 24V/50Hz - 110V/50Hz (120V/60Hz)
 230V/50Hz (+10% -15%)
 (Altre tensioni e frequenze a richiesta e per quantità)

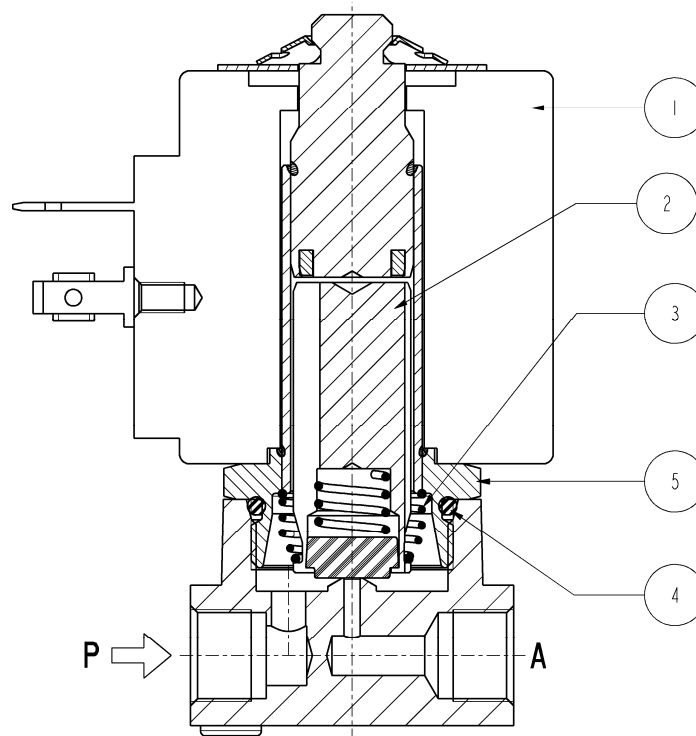
Attacchi ISO 228	Ø Int. (mm)	Pressione differenziale (bar)				Kv (m ³ /h)	Serie e tipo		Assorbimento			Organi di tenuta	Note	Peso (kg)	
		Δp max					Valvola	Elettromagnete	c.a. (VA)		c.c. (W)				
		Gas		Liquidi					Spunto	Esercizio					
		c.a.	c.c.	c.a.	c.c.										
G 1/8	3	0	20	15	20	15	0,18	L120N02	ZA30A	23	14	9	CR70N	-	0,270

► **NOTE**

- Tenuta : CR70N = Elastomero cloroprene

04/01/0808

► PARTI DI RICAMBIO



Descrizione Kit

Codice kit

Formato da:

Kit gruppo nucleo

G3022805

Gruppo nucleo (completo di molla
rinvio nucleo) pos. 2
OR gruppo guida pos. 4

Kit molla rinvio nucleo

G3022401

N.10 Molle rinvio nucleo pos. 3

Kit OR gruppo guida

GU244500017

N.10 OR gruppo guida pos. 4

Gruppo guida

3008301R

Gruppo guida pos. 5

Elettromagnete

ZA30A

Elettromagnete pos. 1

► **INSTALLAZIONE**

L'elettrovalvola può essere montata in qualunque posizione, preferibilmente con l'elettromagnete verticale rivolto verso l'alto.