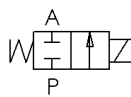
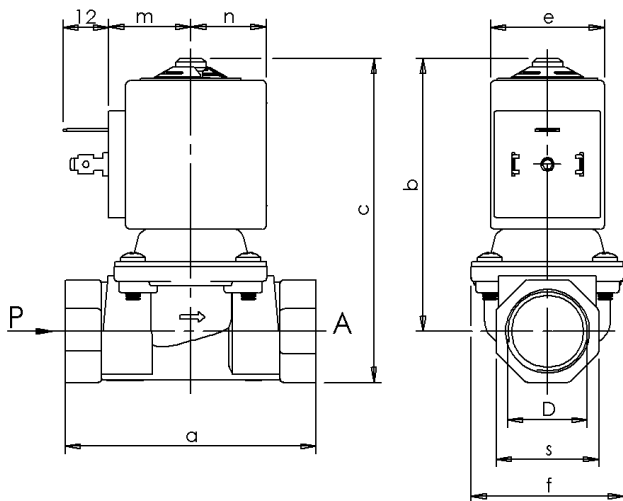




ELETTROVALVOLA
2/2 - N.C. (Normalmente chiusa)
 Azione diretta
G1/2

L113V27

NON STANDARD



D	a	b	c	e	f	m	n	s
G 1/2	66	71,5	85	30	40	21	19,9	27

► CARATTERISTICHE GENERALI

Elettrovalvola ad azione diretta con passaggio interno pieno, per basse pressioni.

Adatta per l'intercettazione di fluidi liquidi e gassosi (verificare la compatibilità del fluido con i materiali con cui viene a contatto).

► CARATTERISTICHE TECNICHE

Pressione massima (PS)	2 bar
Tempo di apertura	~ 30ms
Tempo di chiusura	~ 30ms
Temperatura fluido	0°C +130°C
Viscosità massima	5°E (-37 cStokes o mm ² /s)

► MATERIALI A CONTATTO CON IL FLUIDO

Corpo	Ottone con trattamento di nichelatura chimica (Ni-P)
Tenuta	FPM
Componenti interni	Acciaio inox e ottone (Vedere nota 1)
Sede	Ottone con trattamento di nichelatura chimica (Ni-P)
Tubo guida	Acciaio inox
Anello di sfasamento	Rame con trattamento di nichelatura chimica (Ni-P)

► ELETTROMAGNETE

Tempo di Inserzione	ED 100%
Materiale di inglobamento	PET (polietilene tereftalato) caricato vetro
Classe isolamento bobina	F (155°C) a richiesta cl. H (180°C) - UL
Temperatura ambiente	-10°C +50°C
Connessioni elettriche	DIN 46340- Connettore 3 poli (DIN 43650)
Grado di protezione	IP 65 (EN 60529) con connettore
Tensioni c.a.	24V/50Hz - 110V/50Hz (120V/60Hz) - 230V/50Hz (+10% -15%) (Altre tensioni a richiesta e per quantità).

Attacchi ISO 228	Ø Int. (mm)	Pressione differenziale (bar)				Kv (m ³ /h)	Serie e tipo		Assorbimento			Organi di tenuta	Note	Peso (kg)	
		Δp min	Δp max				Valvola	Elettromagnete	c.a. (VA)		c.c. (W)				
			Gas		Liquidi				Spunto	Esercizio					
			c.a.	c.c.	c.a.										c.c.
G 1/2	12	0	0,20	-	0,20	-	2	L113V27	ZA30A	23	14	-	FPM	1	0,400

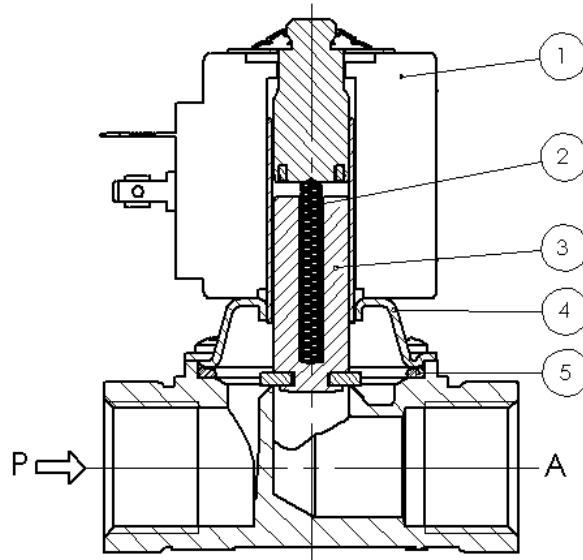
► NOTE

- Tenuta : FPM = Elastomero fluorocarbonico
- 1 - Corpo, nucleo e contronucleo con trattamento di nichelatura chimica (Ni-P)

L113V27

NON STANDARD

► PARTI DI RICAMBIO



Descrizione Kit

Kit gruppo nucleo

Codice kit

G3127803

Formato da:

Gruppo nucleo pos.3
Molla rinvio nucleo pos.2
OR gruppo guida pos. 5

Gruppo guida

3104103R

Gruppo guida pos. 4

Elettromagnete

ZA30A

Elettromagnete pos. 1

► INSTALLAZIONE

L'elettrovalvola può essere montata in qualunque posizione, preferibilmente con l'elettromagnete verticale rivolto verso l'alto.

I DATI RIPORTATI HANNO VALIDITÀ ALLA DATA DI EMISSIONE. EVENTUALI AGGIORNAMENTI SONO DISPONIBILI A RICHIESTA.