



MICROELETTROVALVOLA - DRY
3/2 - SG (Servizio generale)
Azione diretta - Separazione totale
Su base - 1/4-28 UNF - Portagomma

D351

3 VIE N.C.



A(1)= USCITA
P(2)= INGRESSO
R(3)= SCARICO

DISECCITATA A → R (P CHIUSO)
ECCITATA P → A (R CHIUSO)

3 VIE N.A.



A(1)= USCITA
R(2)= SCARICO
P(3)= INGRESSO

DISECCITATA P → A (R CHIUSO)
ECCITATA A → R (P CHIUSO)

DEVIATRICE



P(1)= INGRESSO
A(2)= USCITA N.C.
B(3)= USCITA N.A.

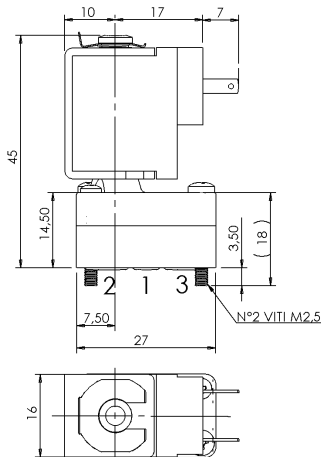
DISECCITATA P → B (A CHIUSO)
ECCITATA P → A (B CHIUSO)

COMMUTATRICE

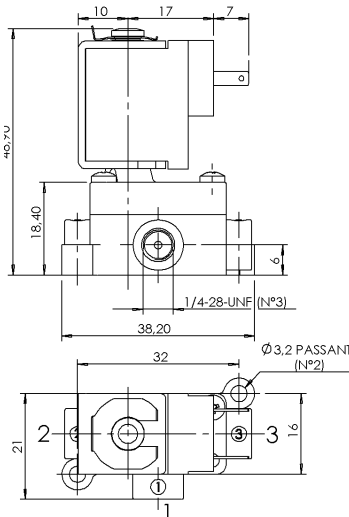


A(1)= USCITA
P(2)= INGRESSO N.C.
P(3)= INGRESSO N.A.

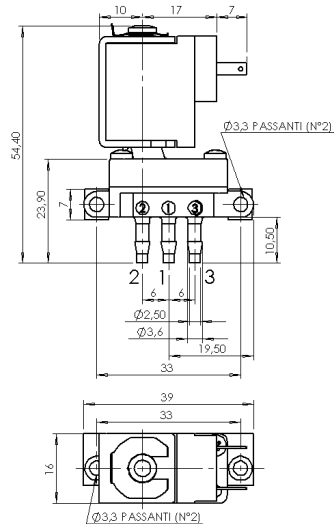
DISECCITATA P1 → A (P CHIUSO)
ECCITATA P → A (P1 CHIUSO)



D351.01G



D351.02G



D351.03G

► **CARATTERISTICHE GENERALI**

Microelettrovalvola a separazione totale: il fluido viene a contatto solo con il corpo valvola e la membrana otturatore.

Volume interno ridotto: 67µl. Possibilità di smontaggio per ispezione.

I componenti soggetti ad attrito sono rivestiti con materiale autolubrificante a base PTFE (Politetrafluoroetilene).

Adatta per l'intercettazione di fluidi liquidi e gassosi (verificare la compatibilità del fluido con i materiali con cui viene a contatto)

► **CARATTERISTICHE TECNICHE**

Pressione massima ammissibile (PS) 3 bar
 Tempo di apertura ~ 20ms
 ~ 30ms (EPDM)
 ~ 60ms (FPM)
 ~ 90ms (FFPM)
 Temperatura fluido -10°C +80°C
 Viscosità massima 5°E (~37 cStokes o mm²/s)

► **MATERIALI A CONTATTO CON IL FLUIDO**

Corpo PEEK (Poliarileterchetone)
 Tenuta EPDM o FPM o FFPM

► **ELETTROMAGNETE**

Servizio continuo ED 100%
 Materiale di inglobamento PA (poliammide) caricato vetro
 Armatura Esterna in acciaio zincato
 Classe isolamento F (155 °C)
 Temperatura ambiente -10 °C / +60 °C
 Connessioni elettriche DIN 46340 - Micro-connettore
 Grado di protezione IP 65 (EN 60529) con micro-connettore
 Tensioni c.c. 12-24V (+10% -5%)
 (Altre tensioni a richiesta e per quantità).

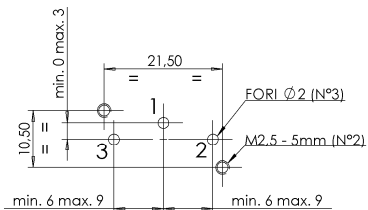
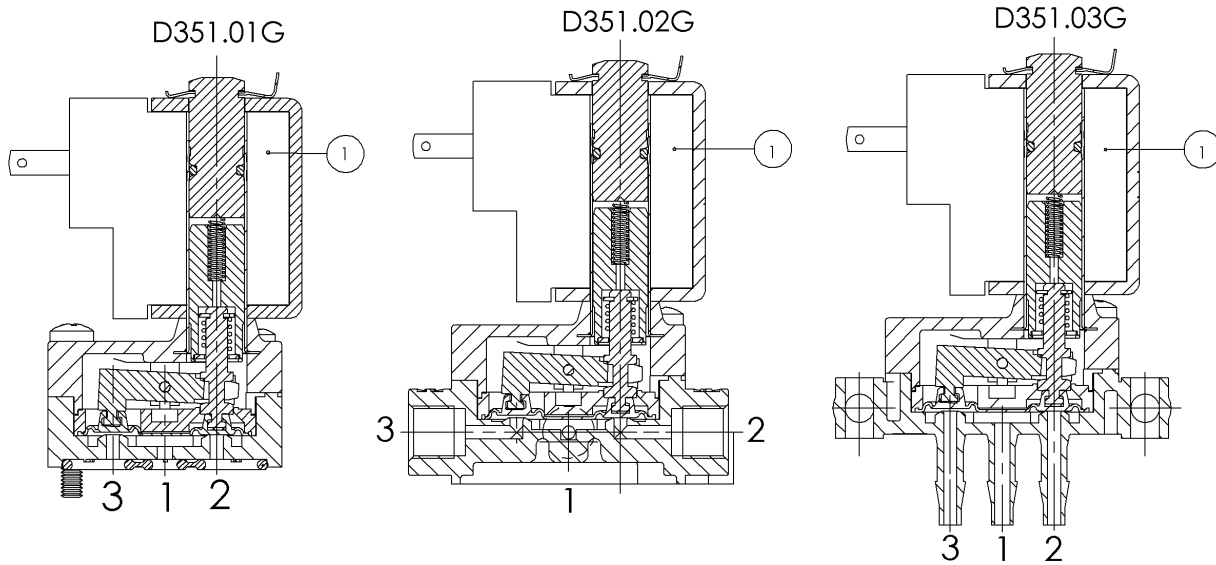
Attacchi	Ø Int. (mm)	Pressione differenziale (bar)				Kv (m ³ /h)	Serie e tipo		Assorbimento			Organi di tenuta	Note	Peso (kg)	
		Δp min	Δp max		Valvola		Elettromagnete	c.a. (VA)		c.c. (W)					
			Gas	Liquidi				Spunto	Esercizio						
			c.a.	c.c.	c.a.	c.c.									
Montaggio su base	1,5	0	-	2,4	-	2,4	0,03	D351D01G	ZE30A	-	-	4	EPDM	1	0,040
								D351V01G					FPM		
								D351Z01G					FFPM		
1/4-28 UNF								D351D02G					EPDM		
								D351V02G					FPM		
Portagomma								D351Z02G					FFPM		
								D351D03G					EPDM		
								D351V03G					FPM		
	D351Z03G	FFPM													

► **NOTE**

- Tenuta: EPDM = Elastomero etil-propilenico FPM = Elastomero fluorocarbonico FFPM = Elastomero perfluorato
 - Per utilizzo in applicazioni con vuoto, chiedere informazioni.
 1 - Modello disponibile a richiesta e per quantità.

D351

► PARTI DI RICAMBIO



LAVORAZIONE PIASTRA

Descrizione Kit

Codice kit

Formato da:

Elettromagnete

ZE30A

Elettromagnete pos. 1

► INSTALLAZIONE

- L'elettrovalvola può essere montata in qualunque posizione.