



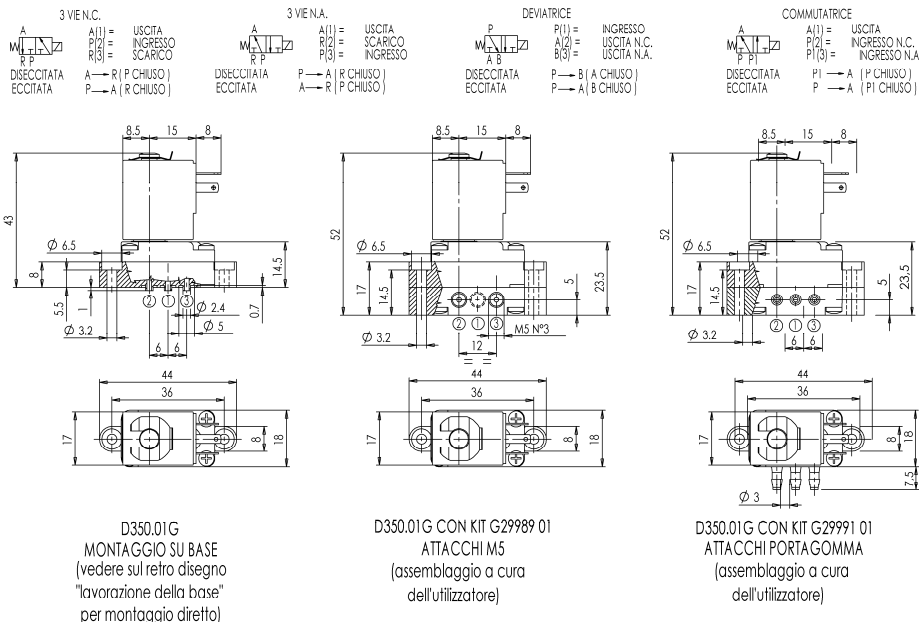
MICROELETTROVALVOLA - DRY

3/2 - SG (Servizio generale)

Azione diretta – Separazione totale

Montaggio su base

D350



► CARATTERISTICHE GENERALI

Microelettrovalvola a separazione totale: il fluido viene a contatto solo con il corpo valvola e la membrana otturatore.
 Studiate per il montaggio su base o assemblabili, a cura dell'utilizzatore, con basi con attacchi filettati M5 (G2998901) o portagomma (G2999101).
 I componenti soggetti ad attrito sono rivestiti con materiale autolubrificante a base PTFE (Politetrafluoroetilene).
 Adatta per l'intercettazione di fluidi liquidi e gassosi (verificare la compatibilità del fluido con i materiali con cui viene a contatto).

► CARATTERISTICHE TECNICHE

Pressione massima ammissibile (PS) 2,5 bar
 Tempo di apertura ~10ms
 Tempo di chiusura ~10ms
 Temperatura fluido -10°C +100°C
 Viscosità massima 5°E (~37 cStokes o mm²/s)

► MATERIALI A CONTATTO CON IL FLUIDO

Corpo PEI (Polieterimmide)
 Tenuta EPDM o VMQ o FPM

► ELETTROMAGNETE

Servizio continuo ED 100%
 Materiale di inglobamento PET (polietilene tereftalato) caricato vetro
 Classe Isolamento F (155 °C) a richiesta cl. H (180°C) - UL
 Temperatura ambiente -10°C +60°C
 Connessioni elettriche DIN 46340- Connettore 3 poli (DIN 43650)
 Grado di protezione IP 65 (EN 60529) con connettore
 Tensioni c.c. 12-24V (+10% -5%)
 (Altre tensioni a richiesta e per quantità).

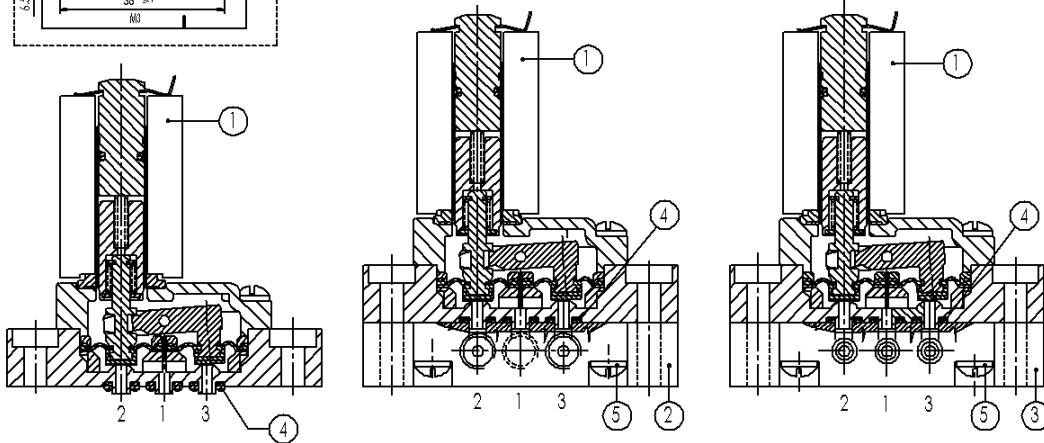
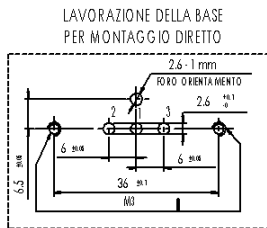
Attacchi	Ø Int. (mm)	Pressione differenziale (bar)				Kv (m ³ /h)	Serie e tipo		Assorbimento			Organi di tenuta	Note	Peso (kg)	
		Δp min	Δp max		Valvola		Elettromagnete	c.a. (VA)		c.c. (W)					
			Gas					Spunto	Esercizio						
			c.a.	c.c.											
-	1,5	-	-	2	-	2	0,03	D350D01G	Z031A	-	-	4	EPDM	-	0,055
								D350S01G					VMQ		
								D350V01G					FPM		

► NOTE

- Tenuta : EPDM = Elastomero etil-propilenico VMQ = Elastomero siliconico FPM = Elastomero fluorocarbonico
 - L'eventuale assemblaggio della basi con attacchi filettati M5 (G2998901) o con attacchi a portagomma (G2999101) non comporta variazioni dei dati riportati in tabella.
 - Per utilizzo in applicazioni con vuoto, chiedere informazioni.

D350

► PARTI DI RICAMBIO



Descrizione Kit

Kit gruppo base con attacchi filettati M5

Codice kit

G2998901

Formato da:

Kit gruppo base pos. 2
N. 4 viti di fissaggio pos. 5

Kit gruppo base con attacchi portagomma

G2999101

Kit gruppo base pos. 3
N. 4 viti di fissaggio pos. 5

Kit OR alla base

D350D01G (EPDM)
D350S01G (VMQ)
D350V01G (FPM)

GU2447000143
GU2427000143
GU2424000143

N. 10 OR alla base pos. 4

Elettromagnete

Z031A

Elettromagnete pos. 1

► INSTALLAZIONE

- L'elettrovalvola può essere montata in qualunque posizione.
- Fornita completa di OR di tenuta.
- Le viti M3 per il fissaggio su base devono essere serrate con una coppia compresa tra 0,8 e 1,2 Nm.