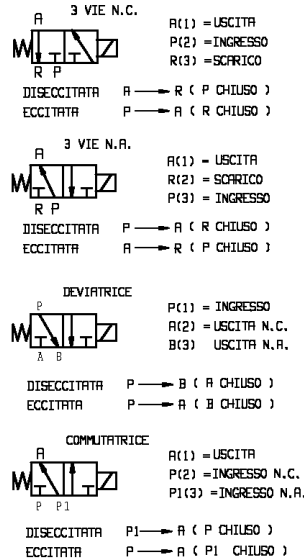
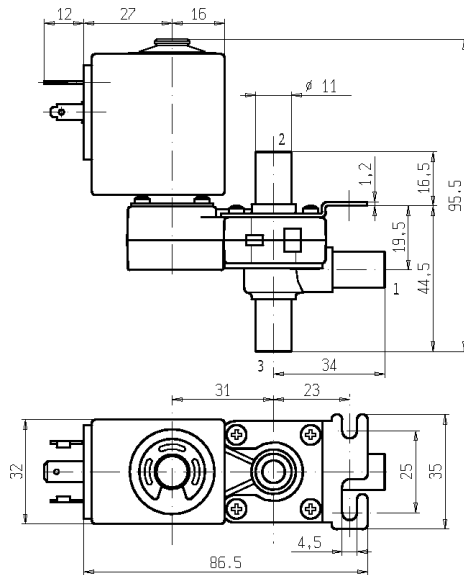




ELETTROVALVOLA - DRY
3/2 - SG (Servizio generale)
 Azione diretta - Separazione totale
 Portagomma

D344S59
 SILENZIATA

NON STANDARD



► **CARATTERISTICHE GENERALI**

Elettrovalvola ad azione diretta a separazione totale: il fluido viene a contatto solo con il corpo valvola e la leva otturatore.
 Esecuzione silenziosa. Possibilità di smontaggio per ispezione.
 Nucleo rivestito con materiale autolubrificante a base PTFE (Politetrafluoroetilene).
 Adatta per l'intercettazione di fluidi liquidi e gassosi (verificare la compatibilità del fluido con i materiali con cui viene a contatto).

► **CARATTERISTICHE TECNICHE**

Pressione massima ammissibile (PS) 12 bar
 Tempo di apertura ~ 50ms
 Tempo di chiusura ~ 25ms
 Temperatura fluido -10°C +100°C
 Viscosità massima 5°E (~37 cStokes o mm²/s)

► **MATERIALI A CONTATTO CON IL FLUIDO**

Corpo PEI (Politereimmide)
 Tenuta VMQ

► **ELETTROMAGNETE**

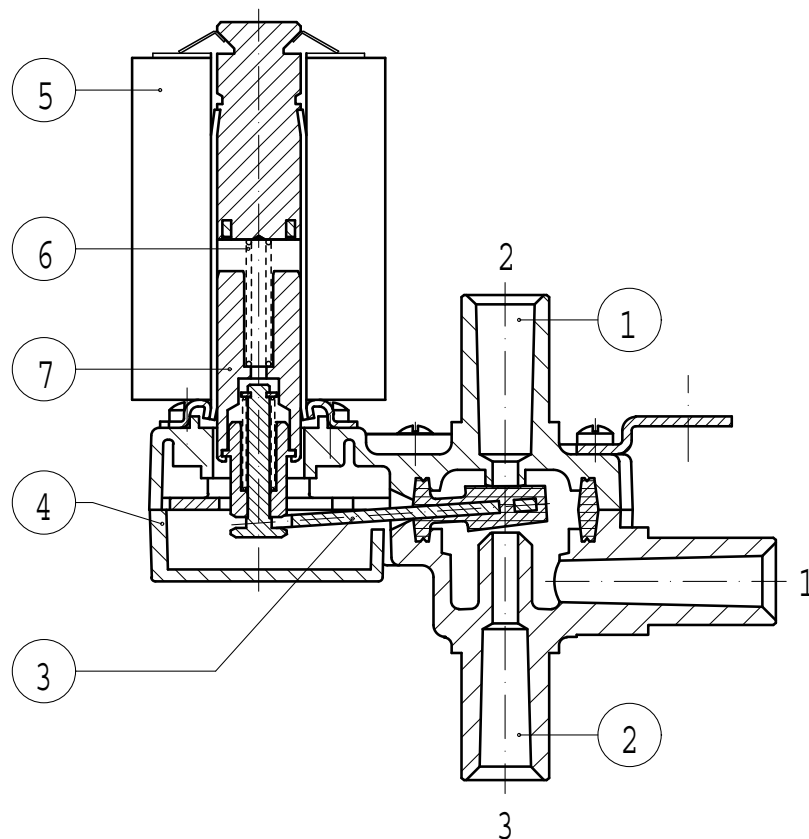
Servizio continuo ED 100%
 Materiale di inglobamento PET (polietilene tereftalato) caricato vetro
 Classe isolamento F (140°C)
 Temperatura ambiente -10 °C +60 °C
 Connessioni elettriche DIN 46340 – Connettore 3 poli (DIN 43650)
 Grado di protezione IP 65 (EN 60529) con connettore
 Tensioni c.c. 12-24V (+10% -5%)
 (Altre tensioni a richiesta e per quantità)

Attacchi	Ø Int. (mm)	Pressione differenziale (bar)				Kv (m ³ /h)	Serie e tipo		Assorbimento			Organi di tenuta	Note	Peso (kg)	
		Δp min	Δp max		Valvola		Elettromagnete	c.a. (VA)		c.c. (W)					
			Gas	Liquidi				Spunto	Esercizio						
Porta gomma	3,2	0	-	1,5	-	1,5	0,28	D344S59	Z530A	-	-	9	VMQ	-	0,315

► **NOTE**

- Tenuta: VMQ = Elastomero silconico

► PARTI DI RICAMBIO



Descrizione Kit	Codice kit	Formato da:
Kit gruppo corpi	G2846702	Corpo superiore pos. 1 Corpo inferiore pos.2
Kit gruppo nucleo	G3043101	Molla rinvio nucleo pos.6 Nucleo pos. 7
Leva otturatore	2977704R	Leva otturatore pos. 3
Coperchietto	3119801R	Coperchietto pos. 4
Elettromagnete	Z530A	Elettromagnete pos. 5

► INSTALLAZIONE

- In caso di smontaggio per manutenzione, le viti di bloccaggio devono essere serrate con una coppia massima di 0,6 Nm.
- L'elettrovalvola può essere montata in qualunque posizione.