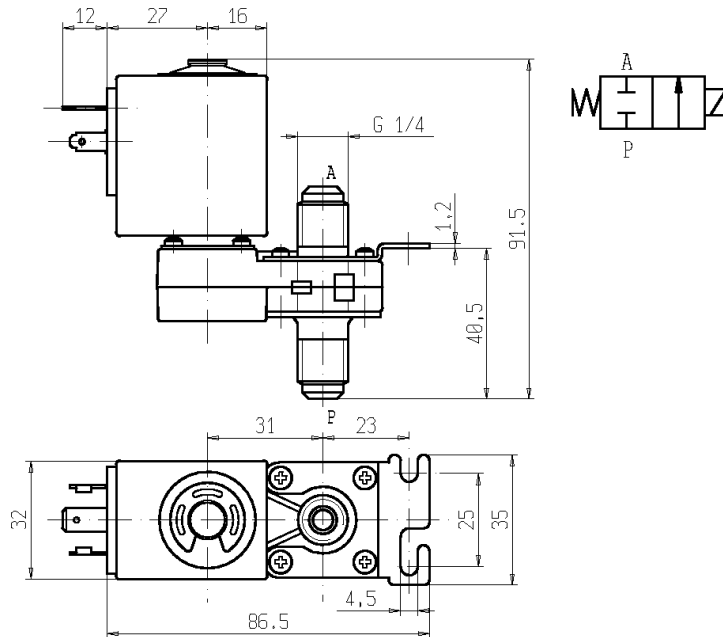




ELETTOVALVOLA - DRY
2/2 - NC (Normalmente chiusa)
Azione diretta - Separazione totale
G 1/4

D144D15-V15

NON STANDARD



► **CARATTERISTICHE GENERALI**

Elettrovalvola ad azione diretta a separazione totale: il fluido viene a contatto solo con il corpo valvola e la leva otturatore.

Possibilità di smontaggio per ispezione.

Nucleo rivestito con materiale autolubrificante a base PTFE (Politetrafluoroetilene).

Adatta per l'interceettazione di fluidi liquidi e gassosi, in particolare per soluzioni fortemente basiche, pH ≥10 (verificare la compatibilità del fluido con i materiali con cui viene a contatto).

► **CARATTERISTICHE TECNICHE**

<i>Pressione massima ammissibile (PS)</i>	12 bar
<i>Tempo di apertura</i>	~ 25ms
<i>Tempo di chiusura</i>	~ 25ms
<i>Temperatura fluido</i>	-10°C +100°C
<i>Viscosità massima</i>	5°E (~37 cStokes o mm ² /s)

► **MATERIALI A CONTATTO CON IL FLUIDO**

Corpo PPOm (ossido di polifenile modificato)
Tenuta EPDM o FPM

► **ELETTROMAGNETE**

<i>Servizio continuo</i>	ED 100%
<i>Materiale di inglobamento</i>	PET (polietilene tereftalato) caricato vetro
<i>Classe isolamento bobina</i>	F (140°C)
<i>Temperatura ambiente</i>	-10°C / +60°C
<i>Connessioni elettriche</i>	DIN 46340 – Connettore 3 poli (EN 175301-803)
<i>Grado di protezione</i>	IP 65 (EN 60529) con connettore
<i>Tensioni</i>	c.c. 12-24V (+10% -5%)
	c.a. 24V/50Hz - 110V/50Hz (120V/60Hz) - 230V/50Hz (+10% -15%)
	(Altre tensioni e frequenze a richiesta e per quantità).

Attacchi ISO 228	Ø Int. (mm)	Pressione differenziale (bar)						Kv (m ³ /h)	Serie e tipo		Assorbimento			Organi di tenuta	Note	Peso (kg)
		Δp min	Δp max				Valvola		Elettromagnete	c.a. (VA)		c.c. (W)				
			Gas		Liquidi					Spunto	Esercizio					
			c.a.	c.c.	c.a.	c.c.										
G 1/4	5.5	0	4,5	1	4,5	1	0,55	D144D15	Z530A	23	14	9	EPDM	-	0,255	
							D144V15	FPM					1			

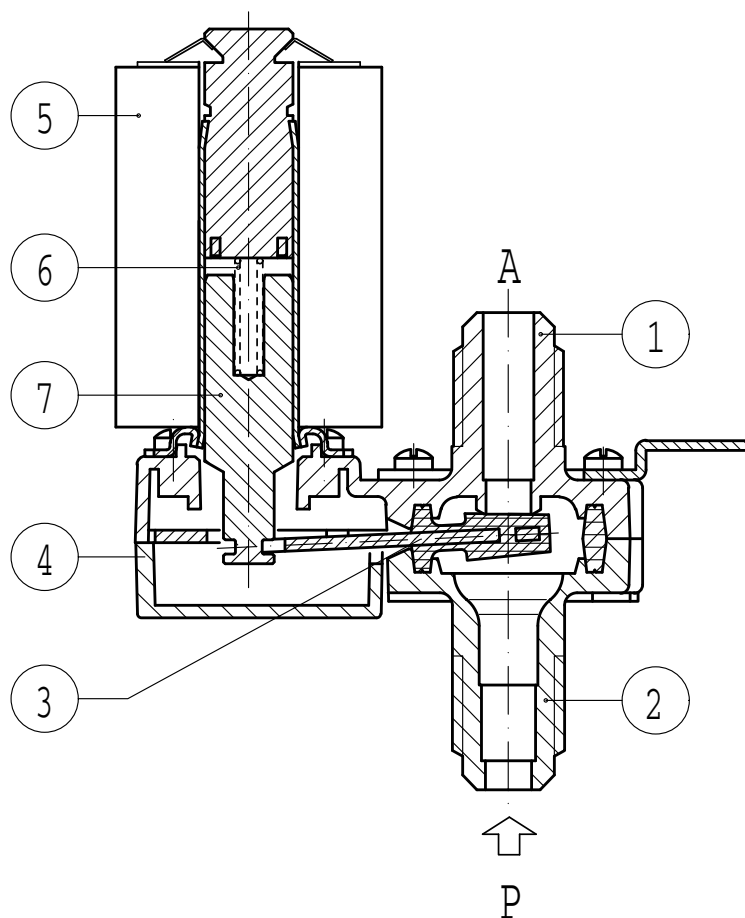
► **NOTE**

- Tenuta: EPDM = Elastomero etil-propilenico - FPM = Elastomero fluorocarbonico
 1 - Modello disponibile a richiesta e per quantità

D144D15-V15

NON STANDARD

► PARTI DI RICAMBIO



Descrizione Kit

Codice kit

Formato da:

Kit gruppo corpi

G2938901

Corpo superiore pos.1
Corpo inferiore pos.2

Kit nucleo

G2999201

Molla rinvio nucleo pos.6
Nucleo pos.7

Gruppo otturatore

D144D15
D144V15

2977703R
2977702R

Gruppo otturatore pos. 3

Coperchietto

3119801R

Coperchietto pos.4

Elettromagnete

Z530A

Elettromagnete pos. 5

► INSTALLAZIONE

- In caso di smontaggio per manutenzione, le viti di bloccaggio devono essere serrate con una coppia massima di 0,6 Nm.
- I raccordi da utilizzare per la connessione agli attacchi filettati, devono essere serrati con una coppia massima di 10 Nm